

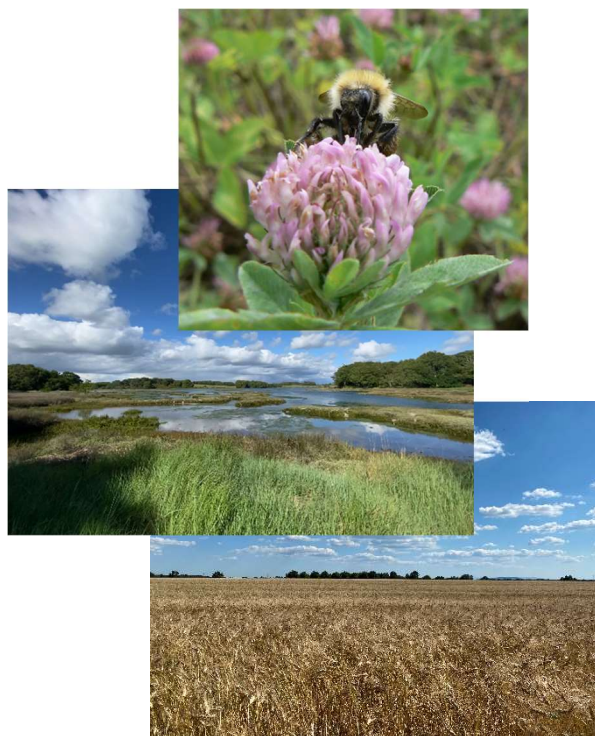
LICENCE PROFESSIONNELLE

Métiers de la Transition Agroécologique MTA (Ex : PARTAGER)

La Licence Professionnelle Métiers de la Transition Agroécologique (MTA) prépare des techniciens supérieurs confirmés et cadres intermédiaires à relever les défis de la transition agroécologique, à l'intersection de l'agriculture et de la gestion durable des ressources naturelles.

Les diplômés seront formés pour :

- Concevoir et mettre en œuvre des approches agroécologiques visant à renforcer la durabilité des systèmes de production agricole
- Réaliser des diagnostics multicritères, combinant expertises agronomiques et écologiques, pour évaluer la performance économique, sociale et environnementale des exploitations agricoles ;
- Assurer une gestion équilibrée des agroécosystèmes, permettant de concilier la production agricole avec la préservation de la biodiversité, la des sols et des écosystèmes aquatiques.
- Proposer une vision multi-échelle, de la parcelle au paysage, de l'agricole à l'urbain.
- Accompagner les transitions en animant des collectifs d'agriculteurs et en coordonnant des acteurs du territoire ;
- Évaluer l'impact des actions entreprises et proposer des ajustements pour garantir des résultats durables.



Régime d'inscription : formation initiale, formation continue, formation par apprentissage, Alternance

Conditions d'accès - Aptitudes requises

- Avoir validé les 120 premiers crédits d'une Licence Sciences de la Vie ou Science de la vie et de la Terre.
- Diplômé de BTSA (Agronomie et cultures durables ; Agronomie Productions Végétales ; Production Animale ; Analyse, conduite et stratégie de l'entreprise agricole).
- Diplômé de BTSA GPN (Gestion et Protection de la Nature)
- Diplômé d'IUT Génie Biologique, mention Agronomie.

Ces études requièrent des bases scientifiques solides, ainsi qu'une grande rigueur et une capacité de raisonnement logique. Les étudiants doivent également faire preuve d'une organisation efficace, d'autonomie dans leur travail, et d'un excellent sens du contact, notamment pour interagir et négocier avec des acteurs variés. De l'appétence pour les disciplines suivantes, agronomie, sciences naturalistes, SIG, statistiques peuvent être un plus.

La formation repose sur des approches de différents systèmes de production qui mobilisent des outils analytiques appliqués de la parcelle à la ferme, mais aussi aux niveaux des écosystèmes environnants (bassin versant, habitat, paysage).

Cette démarche méthodologique permet d'évaluer les conséquences des activités agricoles sur leurs environnements économique, social et environnemental. Cette démarche suppose de ne pas promouvoir a priori un modèle agricole, mais de procéder à une évaluation multicritère de la durabilité des systèmes de production.

Cette Licence professionnelle « Métiers de la Transitions agroécologique » (MTA) est structurée en deux phases.

La formation débute mi-septembre. Lors de la 3^{ème} semaine, les étudiants assistent à la soutenance des mémoires des étudiants sortants : cela leur permet de mesurer la diversité des sujets traités, la qualité des oraux et la capacité à répondre aux questions du jury

■ 1^{ère} phase de 15 semaines de mise à niveau composée d'UE disciplinaires (Ecologie, Agronomie) et de formation dans les différents outils. Une introduction au projet tutoré (techniques d'expression, de communication, suivi de projet) avec adaptations pour les alternants.

Cette 1^{ère} phase comprend 3 semaines soit de stage en binôme à la ferme pour les étudiants en formations initiale et continue, soit de séjour en entreprise pour les étudiants alternants-apprentis

■ 2^e phase comprenant : (mi-février à fin septembre)

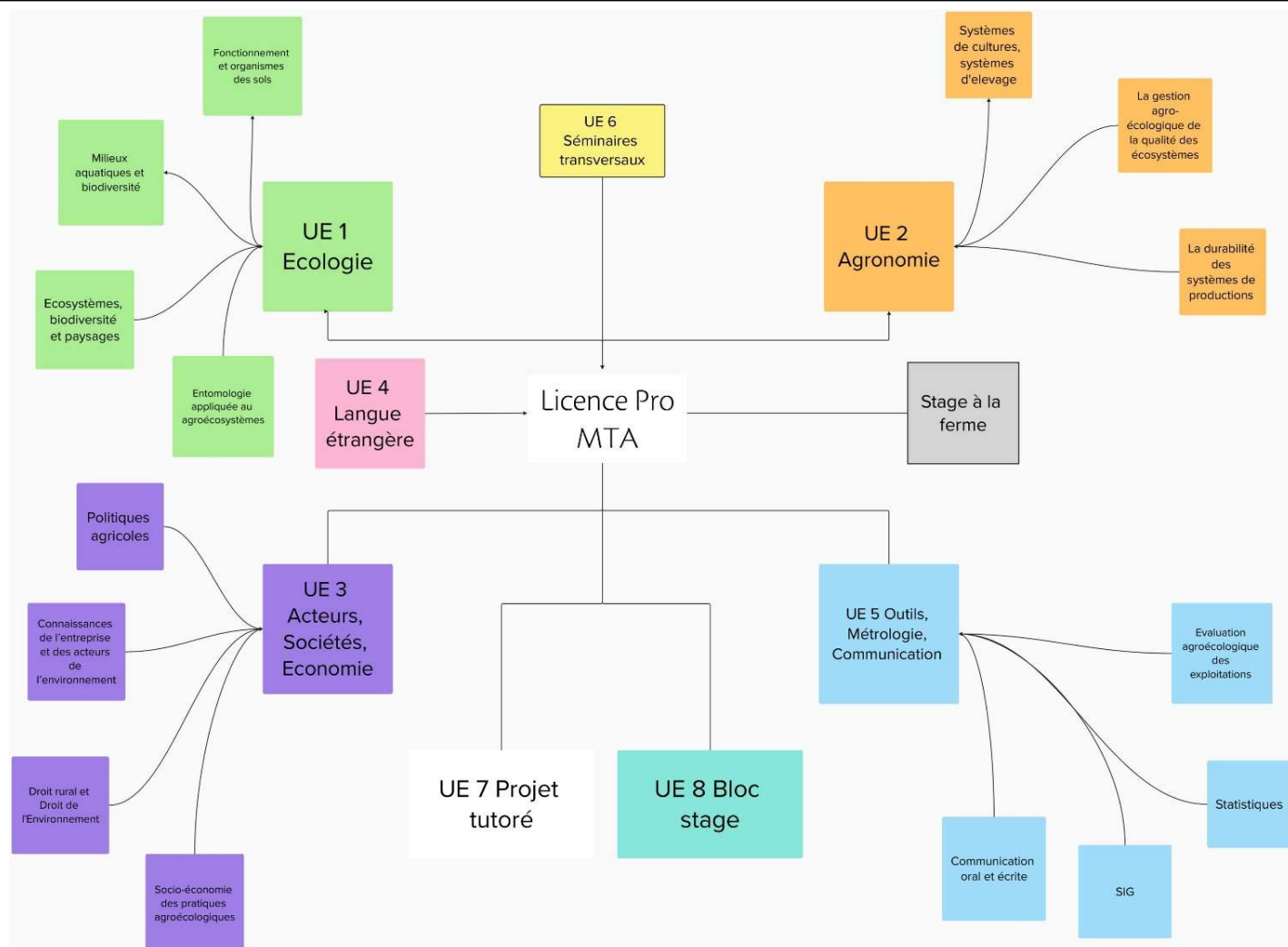
24-26 semaines de stage en entreprise (mi-février à fin septembre)

Des semaines de regroupement pédagogique (à minima 4) comprenant : séminaire thématique, langue, informatique, mise en commun

Le projet tutoré

1 séminaire d'évaluations & de soutenances

Attention : La formation comprend plusieurs séminaires organisés à Rennes et à Paimpont, principalement durant la 2^{ème} phase, nécessitant des déplacements réguliers sur place. Même en apprentissage.



Cette licence professionnelle vise à former des cadres intermédiaires polyvalents compétents dans le domaine des agroécosystèmes. Ces professionnels seront à l'interface entre les acteurs de la production agricole, de la gestion des écosystèmes et des filières agroalimentaires. Ils joueront un rôle clé dans la transition agroécologique, en intégrant des compétences en gestion, en diagnostic, en accompagnement des pratiques durables, et en assurant de la médiation entre les parties prenantes des territoires :

Les débouchés potentiels couvrent un large éventail de métiers :

- **Conseiller agricole spécialisé en agroécologie** , travaillant au sein de d'instituts techniques, de groupements d'agriculteurs pour accompagner les agriculteurs dans l'adoption de pratiques durables.
- **Chargé de mission en développement territorial** œuvrant pour des collectivités locales ou des associations pour intégrer les enjeux agroécologiques dans les politiques locales et les projets de territoire.
- **Technicien en gestion des agroécosystèmes** , intervenant sur des aspects techniques liés à la biodiversité, à la gestion des sols, ou encore à la régulation des polluants.
- **Coordinateur de projet agroécologique** , mobilisant des compétences en gestion de projet, concertation et animation de réseaux multi-acteurs pour des organismes publics ou privés.
- **Chef de culture, responsable d'unité de production** agricole en charge par exemple d'intégrer des critères environnementaux et de durabilité dans les unités de production.

Philosophie

La formation repose sur une collaboration étroite entre des établissements d'enseignement supérieur spécialisés en agronomie et en science de l'environnement (Institut agro et université de Rennes) et des acteurs professionnels variés (enseignants lycées agricoles, chercheurs CNRS et INRAE, Intervenant du para-agricole, agriculteurs). Cette articulation garantit une formation en phase avec les besoins du secteur agricole et les enjeux contemporains de la transition écologique.

À chaque regroupement, les projets de stage des étudiants sont évalués à tour de rôle, avec une mise en commun des expériences acquises. Ces moments de concertation permettent :

- de renforcer la maîtrise des outils de diagnostic, de communication et de gestion liés à la transition agroécologique.
- de développer des compétences en pédagogie de l'exposé, en partage d'informations et d'expériences, ainsi qu'en communication interne et externe.
- d'encourager une dynamique de groupe et des échanges riches entre étudiants, formateurs et professionnels.

Modalités d'inscription et recrutement

L'inscription se fait uniquement à l'**Université de Rennes**, sur dossier déposé par internet :

<http://candidatures.univ-rennes.fr/>

Responsables de la formation :

■ Université de Rennes

Benoît Geslin

Université de Rennes - UMR 6553 ECOBIO – benoit.geslin@univ-rennes.fr

■ Institut Agro

Christian WALTER

Institut Agro, UMR SAS, 65 rue de St-Brieuc, CS 84215, 35042 Rennes Cedex, France

Tél. 02-23-48-54-39 - christian.walter@institut-agro.fr

■ Alternance et Formation continue

Florence Morfoisse - florence.morfoisse@univ-rennes.fr

