



**RÉPUBLIQUE
FRANÇAISE**

*Liberté
Égalité
Fraternité*





RÉPUBLIQUE
FRANÇAISE

*Liberté
Égalité
Fraternité*



Webconférence "Enjeux, méthodologie et financements des diagnostics des pressions sur les AAC "

Actions financées par l'agence de l'eau Loire Bretagne

Etude des pressions agricoles



Taux de financement : 50 %

Etude destinée à déterminer les différentes sources de pollutions.

Attendus de l'étude pour les captages **nitrites** :

- Reliquats azotés post-récolte pour les parcelles culturales de l'AAC
- Diagnostics des sites d'élevages, des serres de productions végétales hors-sol
- Analyses haute fréquence (NO₃⁻ et NH₄⁺) du réseau hydrographique (cours d'eau, fossés, sorties drains, ...)
- Diagnostics des exploitations agricoles (équilibre de la fertilisation à la parcelle, rotations (monoculture de maïs), gestion du pâturage (JPP), capacité de stockage des effluents d'élevage)
- Etat des lieux du bocage via étude DPR2 à l'échelle de l'AAC

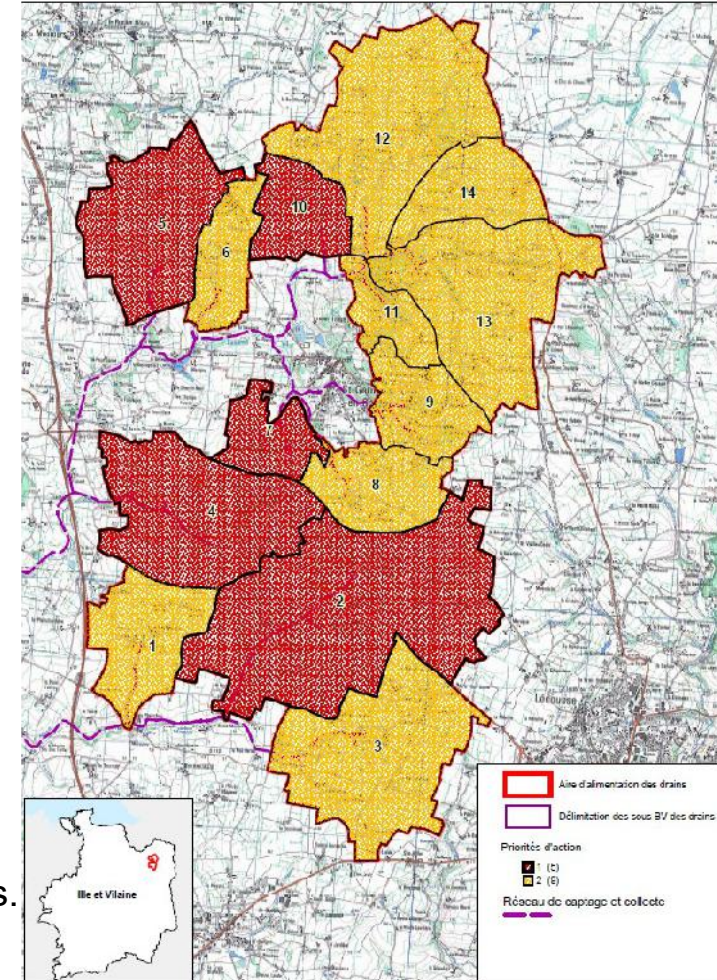
Attendus de l'étude pour les captages **pesticides** :

- Molécules herbicides utilisées sur maïs, colza, légumes, ... avec un focus sur les molécules utilisées en pré-levée
- Pratiques du désherbage mécanique
- Cultures bas intrants
- Etat des lieux du bocage via étude DPR2 à l'échelle de l'AAC

Exemple du captage des drains de Rennes (ESO) – paramètre nitrate

- Description du bassin versant :
 - ✓ Problématique eaux souterraines – 13 drains
 - ✓ Maître d'ouvrage : Syndicat Mixte de Production d'eau potable du Bassin Rennais
 - ✓ 6 communes concernées : Le Chatelier, Lecousse, Romagne, Saint Etienne en Coglès, Saint Germain en Coglès et Saint Sauveur des Landes.
 - ✓ Surface totale : 3672 ha
 - ✓ Surface Agricole Utile : 2873 ha (78 %)
 - ✓ 140 exploitations agricoles présentes dont 120 possèdent plus de 3 ha.
 - ✓ La totalité du BV est située en ZES et ZAC

- Délimitation de l'aire d'alimentation du captage des drains de Rennes 1 : arrêté préfectoral du 5 octobre 2011.
 - ✓ Prise en compte de l'intégralité du BV pour la zone de protection de l'aire d'alimentation avec 2 niveaux d'actions.
 - ✓ Détermine les drains prioritaires 2, 4, 5, 7 et 10 compte tenu de leur teneurs en nitrates et pour lesquels des actions complémentaires sont à définir.



Diagnostic territorial des pressions agricoles exemple du captage des drains de Rennes

Maîtrise d'œuvre : Chambre d'Agriculture 35

99 exploitations agricoles enquêtées en 2010-2011 (93 % de la SAU des PPC des drains de Rennes)

- **Les exploitations agricoles : quelques données (2009-2010)**

- **Système bovin lait majoritaire (2/3 des exploitations)**

- **Quota laitier moyen : 325 000 L**

- **SAU moyenne : 59,87 ha**

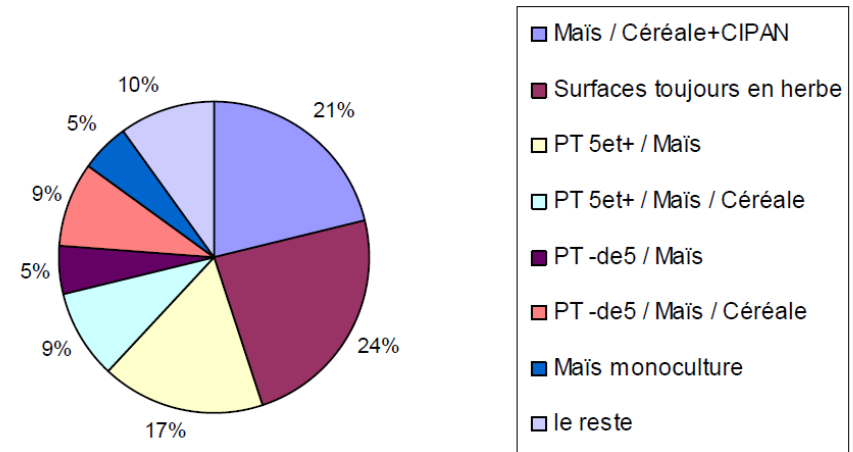
- **SAMO moyenne : 40,70 ha (soit 74% de la SAU) (53% en 2003 - enquête SR SA)**

- **Azote organique / SDN : 146 (146 en 2003)**

- **Azote total / SAU : 178 (190 en 2003)**

- **Surface pâturée / VL : 36 ares**

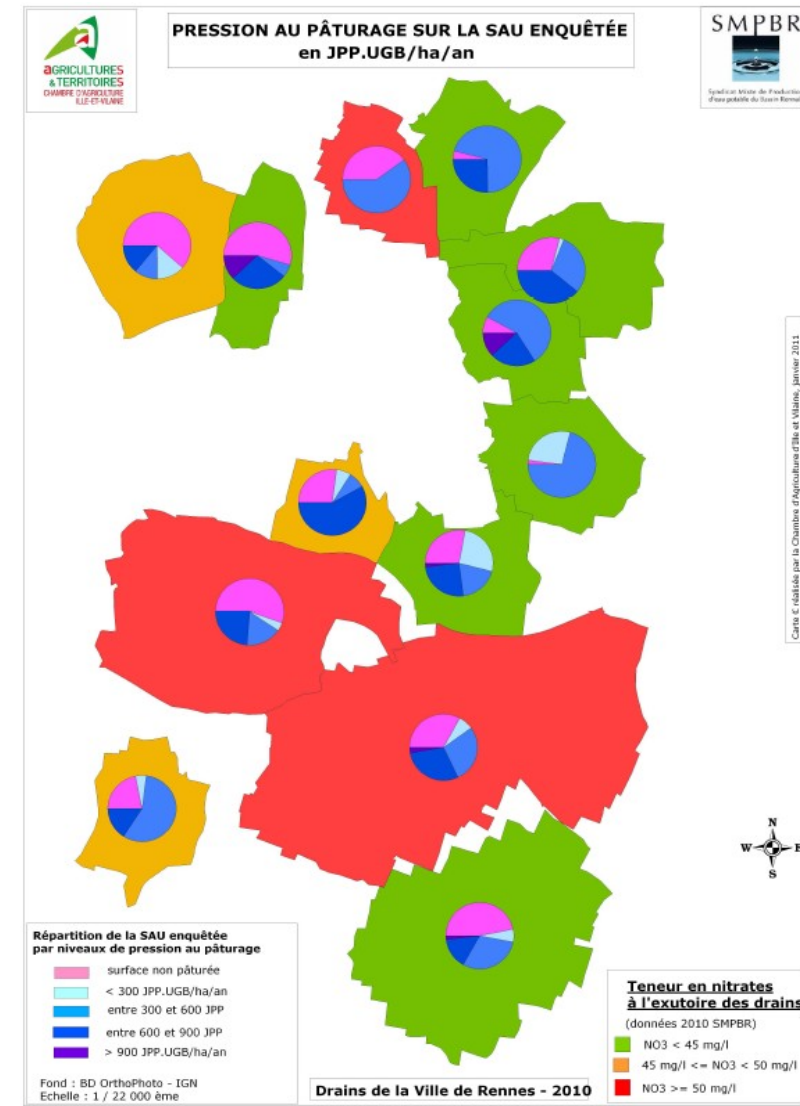
- **Les types de rotations sur les PPC (% de SAU)**



Exemple du captage des drains de Rennes – diagnostics des sites d'élevage

Caractérisation des pratiques agricoles à risque :

- 1- les pratiques de fertilisation
- 2- le retournement des prairies temporaires
- 3- forte pression au pâturage supérieure à 600 JPP.UGB/ha/an

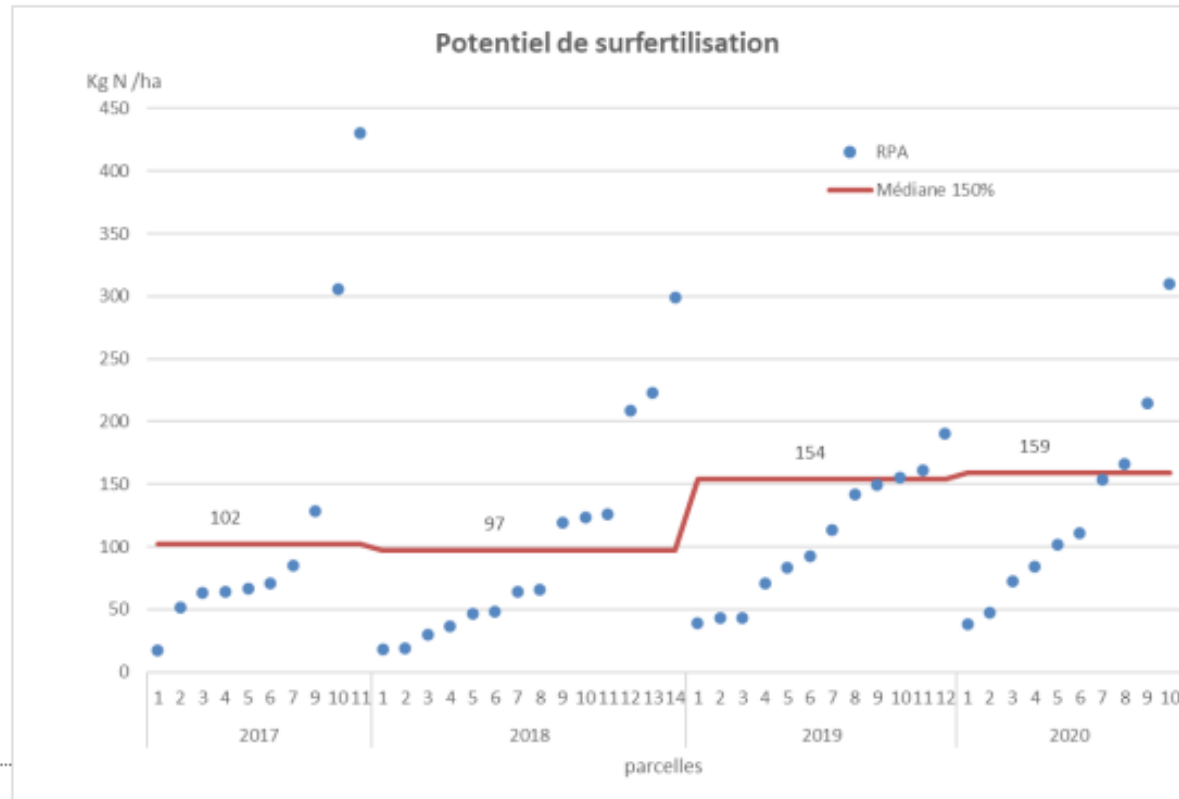


Exemple du captage de Troménéec – Landéda – Réseau RPA



Un suivi agronomique

- Une comparaison à la médiane indiquant de potentielles surfertilisation :





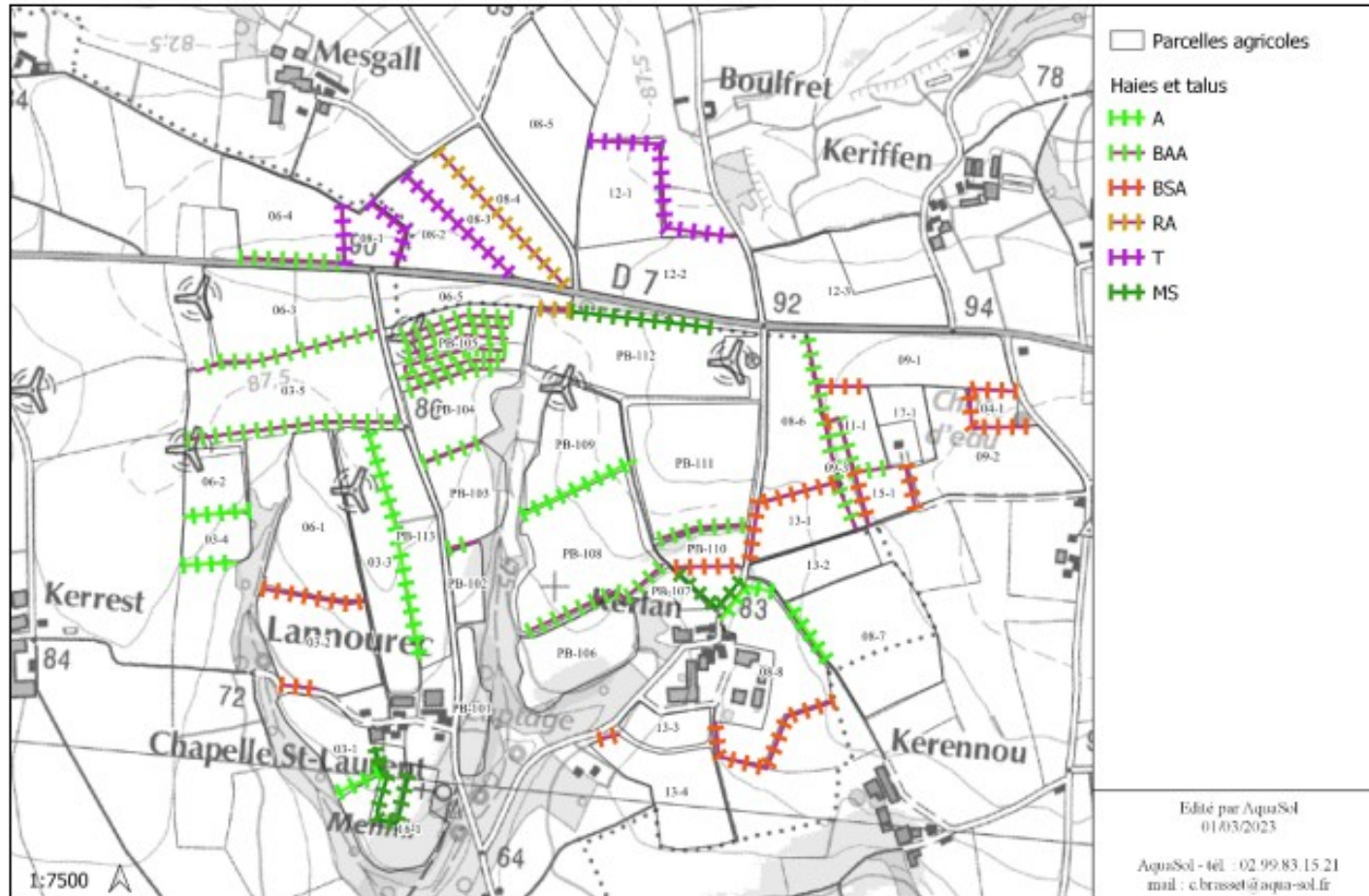
RÉPUBLIQUE
FRANÇAISE

Liberté
Égalité
Fraternité

Exemple du captage de Lannourec – Etat des lieux du bocage et du réseau hydrographique



FIGURE 39 : CARTE DES HAIES PRESENTES SUR L' AAC DE LANNOUREC SELON LEUR TYPOLOGIE





RÉPUBLIQUE
FRANÇAISE

Liberté
Égalité
Fraternité

Exemple du captage de Lannourec – analyses réseau d'eau circulant de l'AAC



FIGURE 46 : CARTE DES RESULTATS DES EAUX CIRCULANTES SUR L'AAC DE LANNOUREC ET LIEN AVEC LE RISQUE DE TRANSFERT

