



Projet DPR2 multifacteur

Cas d'étude AN DOUR

Contexte

• À la suite d'un déclassement d'une masse d'eau, travail sur un sous bassin versant de la Penzé, concerné par les enjeux :

- Nitrates
- Pesticides
- Phosphore
- Bactério (dont zone conchylicole)

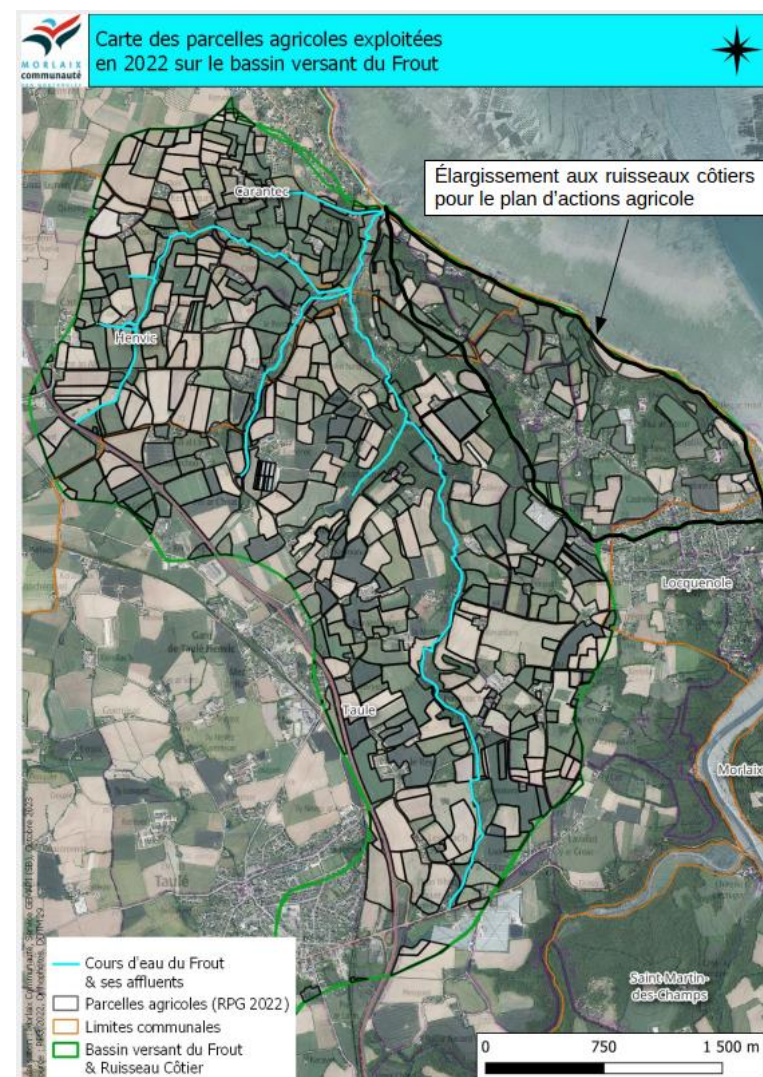
• Objectif = faire un état initial agricole du sous bv

• Étude en trois phases :

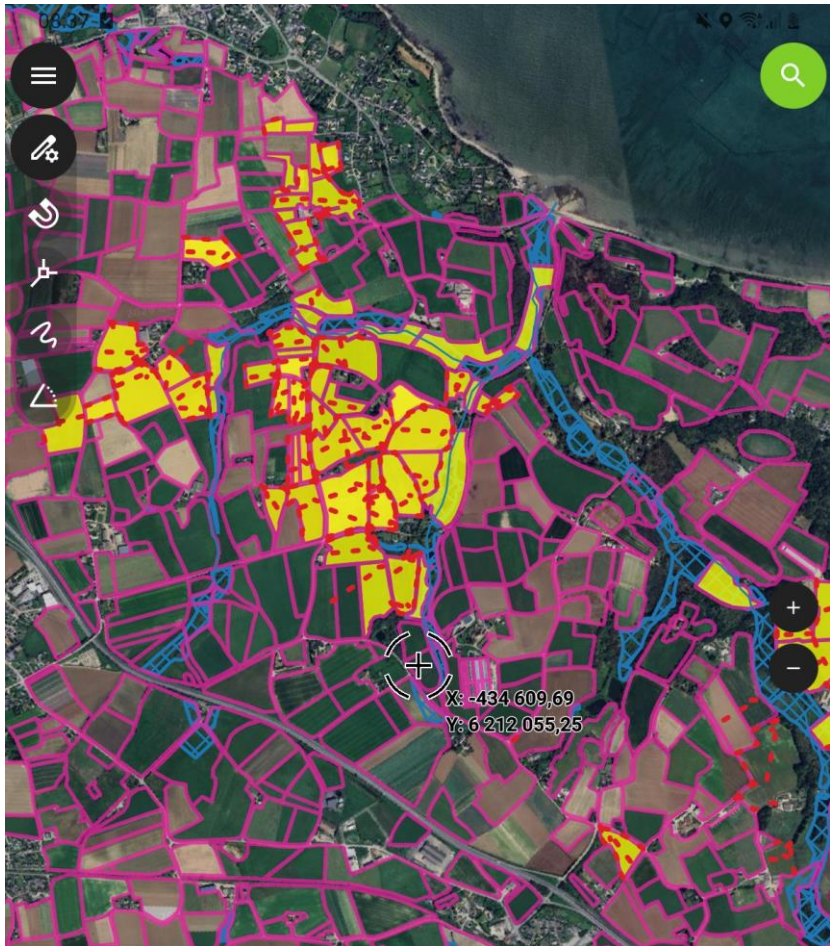
- RDV initial avec exploitant → diagnostic / questionnaire sur les pratiques et sur les caractéristiques de l'exploitation, incluant un rappel de bonnes pratiques sur le volet bactério, échanges divers avec l'exploitant
- DPR2 multi facteur : pesticides & phosphore + surveillance des autres paramètres sur la parcelle : haies, tas de fumier, traces de surpâturage, etc. [dépendant d'une autorisation]
- RDV de suivi : propositions d'aménagements et / ou de changements de pratiques

• En parallèle : concertation avec les agriculteurs (réunion annuelle)

• **Approche non spécifique à l'enjeu bactério**



Outil de terrain



Sur le terrain : utilisation d'un projet Qfield, via une tablette : deux couches de travail

- Une couche parcellaire avec des items préremplis (issu du RPG) et des items à remplir, issu de la grille DPR2
- Une couche linéaire, à compléter selon les besoins : haies / talus présent ou à implanter; sens de pente, zone d'accumulation d'eau, stockage de fumier, zone de surpâturage, résurgence d'eau, etc.

LEGUMES ET FRUITS

SAU_TOTALE
85.028305

Zones Humides
Non

Drainée
Non

Pente
3

PP
Non

Position
Plateau

Connexion RHF
Oui

Protection Aval Eff
Oui

Aménagement PST 1
Talus

Aménagement PST 2

Aménagement PST 3

Parcelle

Aménagement Reco 2
Découpage

Aménagement Reco 3

Classe DPR
8

Classe AP
8

Commentaires
Séparation recommandée avec parcelle aval. Cf. Linéaire

Présence Fumier
Non

Aménagement PST 4

Fossé circulant
Non

Longueur Pente

Distance CE

Commentaires 2

Aménagement PST 4


Photo 1


Photo 2

Photo 3

INSPECTEE
FAIT

- Couche parcellaire avec items pré-remplis (issu du RPG) et des items à remplir, issu de la grille DPR2 : possibilité de prendre des photos pour illustrer les commentaires
 - Classement DPR2 : soit rempli sur le terrain, soit rempli à posteriori





- Exemple d'éléments liés à la bactérie observée lors de la phase terrain sur les parcelles agricoles
 - Zone de surpâturage
 - Fuite de lisier
 - Stockage au champ
 - Abreuvement au cours d'eau
- **Ce qui n'est pas fait :**
 - Surveillance des ouvrages de stockage de fumier / diagnostic de fosses