

# Réhabilitation de cours d'eau

Restauration lourde réhaussement du lit,  
suppression de busage

## Syndicat Loisanse Minette

Maen Roch, Pron, le ruisseau des Coursières

Année / Période / Durée : 2023 / septembre - octobre / 7 semaines

Longueur de cours d'eau : 350 ml

Hydrogéomorphologie : Rang 1 de Strahler

Programme d'action : Contrat Unique Couesnon



### Objectifs :

- Restaurer le milieu naturel, biodiversité, résilience
- Retrouver les échanges nappe / zone humide / cours d'eau,
- Favoriser la dénitrification,

Maitre d'ouvrage : SLM

Maître d'œuvre : SLM

Propriétaire : Privé

Gestionnaire : Privé

Réalisation : Agrioservices



### Description du site :

Ce ruisseau affluent du Voadieu sur le bassin de la Minette a été surcreusé/surdimensionné de sa source à sa confluence, busé sur 50 mL et connecté à un étang. Les franchissements agricoles obstrués ne permettaient pas un écoulement optimal de l'eau, induisant des retenues en amont de chaque ouvrage. L'ensemble de ces altérations sont les plus néfastes pour les écosystèmes fluviaux. Ils compromettent les capacités auto-épuratoires, favorise le drainage de la nappe, le colmatage du lit et perturbent les échanges entre la nappe et la rivière. Sur cette exploitation les enjeux sont transversaux.



Lit mineur avant travaux



Vue aérienne avant et pendant les travaux.



### Travaux :

La restauration du gabarit du lit mineur qui mesurait jusqu'à 3 mètres de profondeur pour 8 mètres de largeur plein bord ! Ces travaux se traduisent par : la remise à ciel ouvert sur une trentaine de mètres linéaires, la suppression d'un ancien étang connecté au cours d'eau, l'abattage d'une quarantaine de peupliers poussant directement dans le lit du cours d'eau ainsi que la création de talus et d'une mare collectant les drains et les eaux pluviales de l'exploitation. Aujourd'hui les caractéristiques structurales du ruisseau sont proches du naturel avec 15 à 20 cm de fond pour 50 cm de large.



### En chiffres

- 350 mL de restauration lourde
- 3500 m<sup>3</sup> de terres déplacés
- 110 tonnes de granulats
- 380 mL de talus
- 3 franchissements agricoles
- 1 mare créée tamponnant les eaux pluviales de l'exploitation



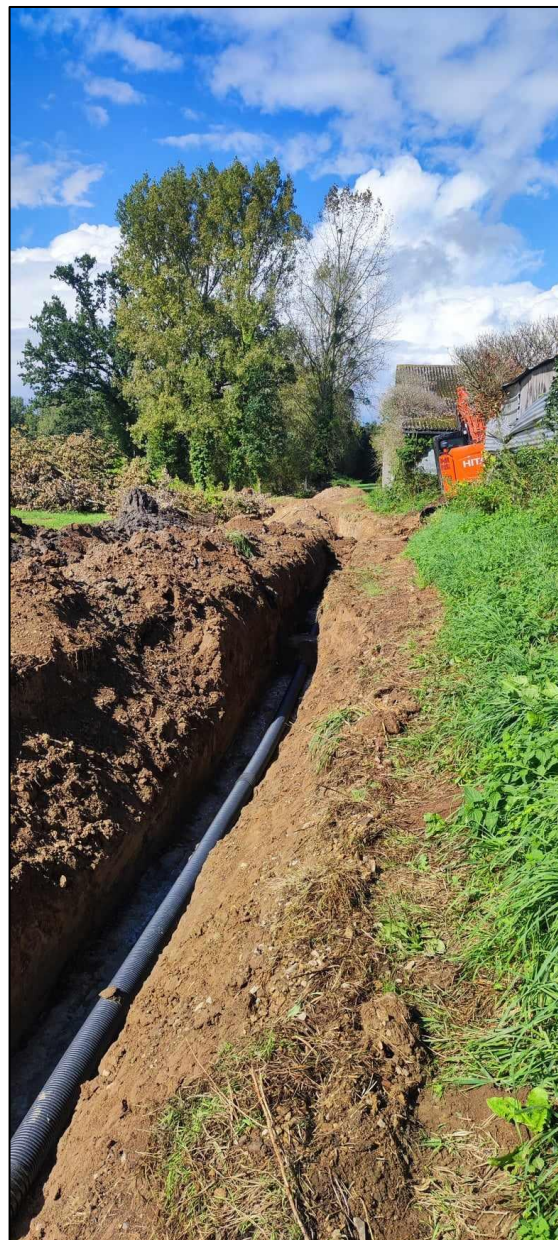
### Suivi :

- Evolution des étiages (protocole ONDES)



### Bilan :

- Travaux : 79 581,32 € TTC
- Financement : 50% Agence de l'Eau Loire-Bretagne, 30% Département d'Ille-et-Vilaine, 20% Syndicat Loisanse Minette
- L'évaluation du fonctionnement du site nécessite de prendre du recul sur plusieurs années pour prendre en compte l'inertie du milieu et les processus physiques, chimiques et biologiques.



### Contraintes et solutions :

La reprise des réseaux d'évacuation d'eaux pluviales et de drainages agricoles était la première contrainte de cette restauration. Une mare d'environ 100 m<sup>2</sup> a été créée pour permettre le réhaussement du lit en déconnectant les arrivées directes au cours d'eau.



Reprise du pluvial de l'exploitation et des drains de la fosse à lisier dans une conduite PEHD Ø300



Création de la mare



Mise en place d'un franchissement agricole



Création des talus



Abattage des peupliers

