

Rétablissement de la continuité  
écologique du Nançon:



# Rétablissement de la continuité écologique du Nançon:

## RÉTABLISSEMENT DE LA CONTINUITÉ ÉCOLOGIQUE DU NANÇON

### LA CONTINUITÉ ÉCOLOGIQUE, QU'EST CE QUE C'EST ?

C'est la libre circulation des poissons migrateurs (comme l'anguille, la truite Fario ou le Saumon) dans les rivières, et l'accès aux zones indispensables à l'accomplissement de leur cycle de vie. C'est aussi le bon transport des sédiments (sable, gravier, limon...) tout au long de la rivière.

Le Nançon figure dans la liste des cours d'eau dans lesquels ces dispositions s'appliquent (Code de l'environnement dossier juillet 2012).

### LOCALISATION SUR LE BASSIN VERSANT DU COUESNON



## CHÂTEAU FOUGÈRES 2022 ..... 🐟

### AMÉLIORER LA QUALITÉ DE L'EAU ET DU MILIEU NATUREL

Grâce aux aménagements réalisés les poissons migrateurs pourront circuler librement toute l'année, quels que soient les niveaux d'eau.

### RÉPARTITION DES TRAVAUX



### LES PARTENAIRES DU PROJET



Rétablissement de la continuité écologique du Nançon:

RÉTABLISSEMENT DE LA CONTINUITÉ ÉCOLOGIQUE DU NANÇON

LA CONTINUITÉ ÉCOLOGIQUE, QU'EST CE QUE C'EST ?

C'est la libre circulation des poissons migrateurs (comme l'anguille, la truite fario ou le Saumon) dans les rivières, et l'accès aux zones indispensables à l'accomplissement de leur cycle de vie. C'est aussi le bon transport des sédiments (sable, gravier, limon...) tout au long de la rivière.

Le Nançon figure dans la liste des cours d'eau dans lesquels ces dispositions s'appliquent (Code de l'environnement classement juillet 2012).

LOCALISATION SUR LE BASSIN VERSANT DU COUESNON

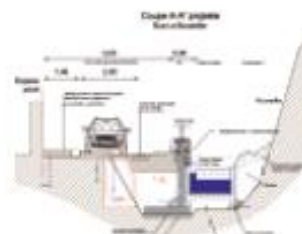
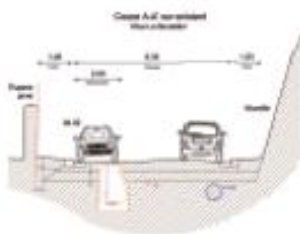
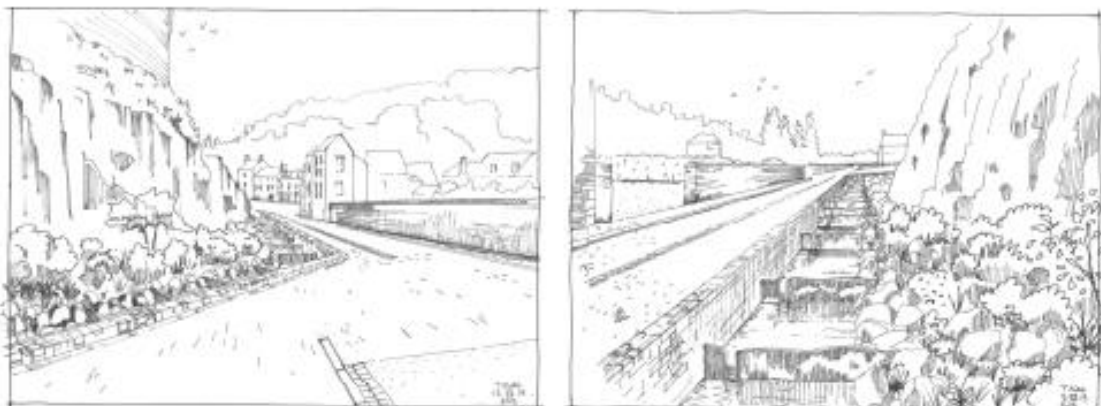


CHÂTEAU FOUGÈRES 2022 .....

AMÉLIORER LA QUALITÉ DE L'EAU ET DU MILIEU NATUREL

Grâce aux aménagements réalisés les poissons migrateurs pourront circuler librement toute l'année, quels que soient les niveaux d'eau.

LES TRAVAUX SECTEUR DE LA RUE LEBOUTEILLER



LES PARTENAIRES DU PROJET



# Rétablissement de la continuité écologique du Nançon:

## RÉTABLISSEMENT DE LA CONTINUITÉ ÉCOLOGIQUE DU NANÇON

### LA CONTINUITÉ ÉCOLOGIQUE, QU'EST CE QUE C'EST ?

C'est la libre circulation des poissons migrateurs (comme l'anguille, la truite fario ou le saumon) dans les rivières, et l'accès aux zones indispensables à l'accomplissement de leur cycle de vie. C'est aussi le bon transport des sédiments (sable, gravier, limon...) tout au long de la rivière.

Le Nançon figure dans la liste des cours d'eau dans lesquels ces dispositions s'appliquent (Code de l'environnement classement juillet 2012).

### LOCALISATION SUR LE BASSIN VERSANT DU COUESNON

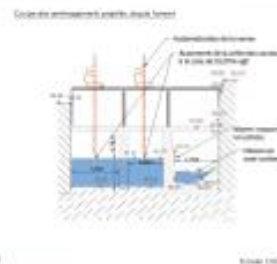
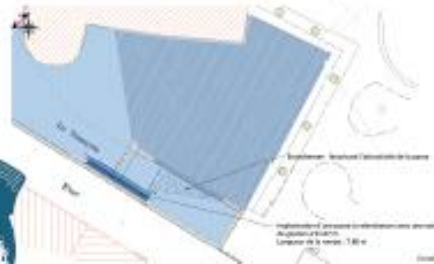


## CHÂTEAU FOUGÈRES 2022 .....

### AMÉLIORER LA QUALITÉ DE L'EAU ET DU MILIEU NATUREL

Grâce aux aménagements réalisés les poissons migrateurs pourront circuler librement toute l'année, quels que soient les niveaux d'eau.

### LES TRAVAUX SECTEUR DE LA RUE FOSKERALIX



### LES PARTENAIRES DU PROJET

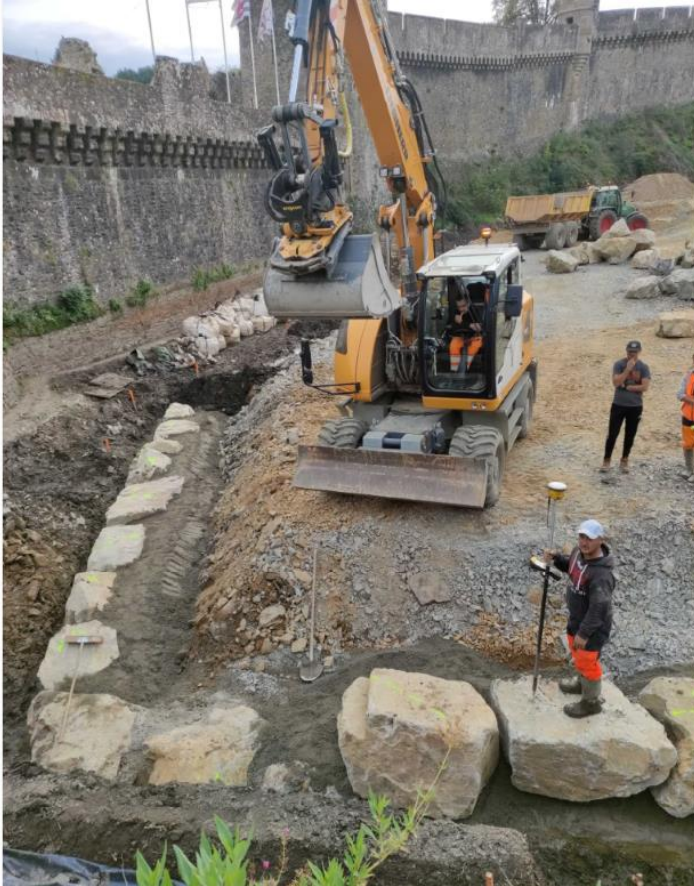
Opération de développement et d'entretien à la demande de la Région Bretagne dans le cadre de la politique de la cohésion territoriale.



Rétablissement de la continuité  
écologique du Nançon:



Rétablissement de la continuité  
écologique du Nançon:



Rétablissement de la continuité  
écologique du Nançon:



Rétablissement de la continuité  
écologique du Nançon:





Rétablissement de la continuité  
écologique du Nançon:



Rétablissement de la continuité  
écologique du Nançon:



Rétablissement de la continuité  
écologique du Nançon:



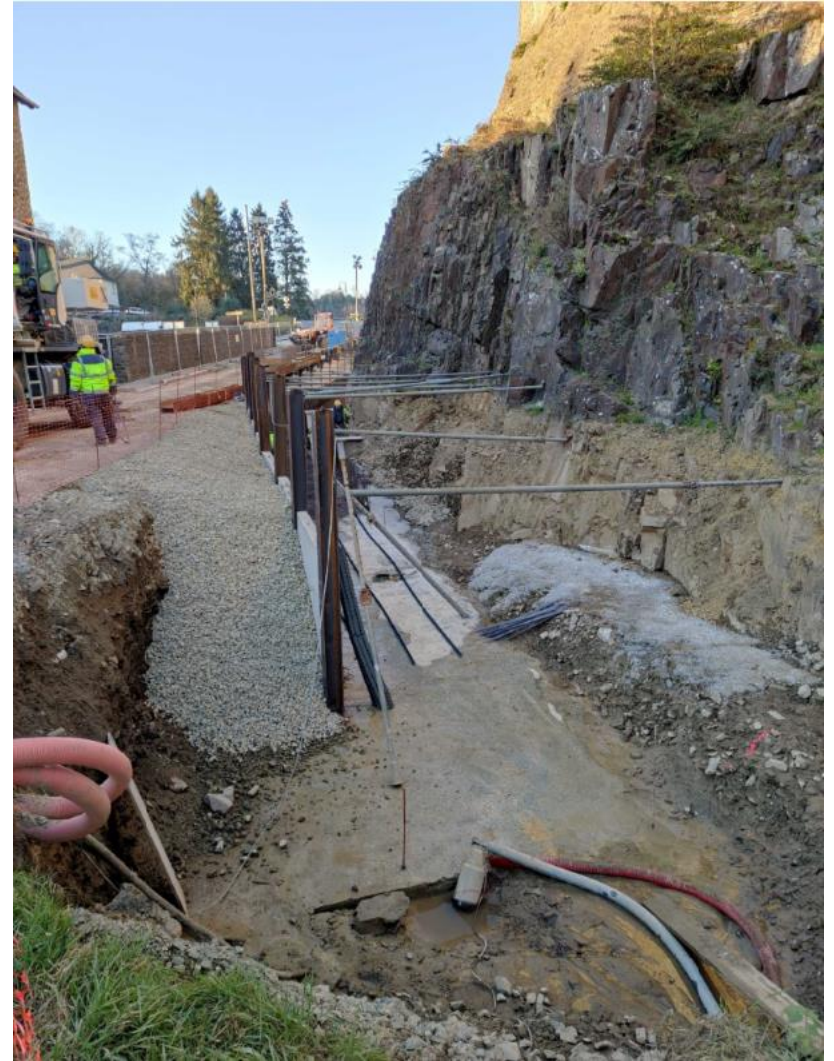
Rétablissement de la continuité écologique du Nançon:



Rétablissement de la continuité écologique du Nançon:



Rétablissement de la continuité  
écologique du Nançon:



Rétablissement de la continuité  
écologique du Nançon:

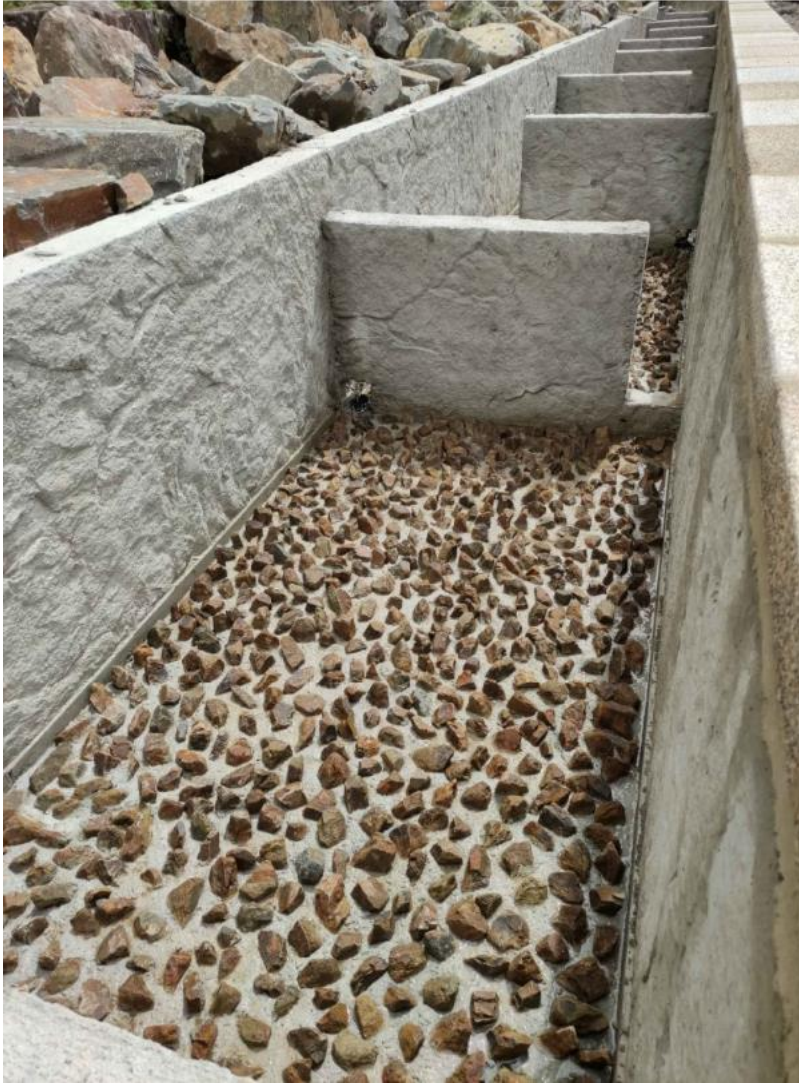


Rétablissement de la continuité  
écologique du Nançon:

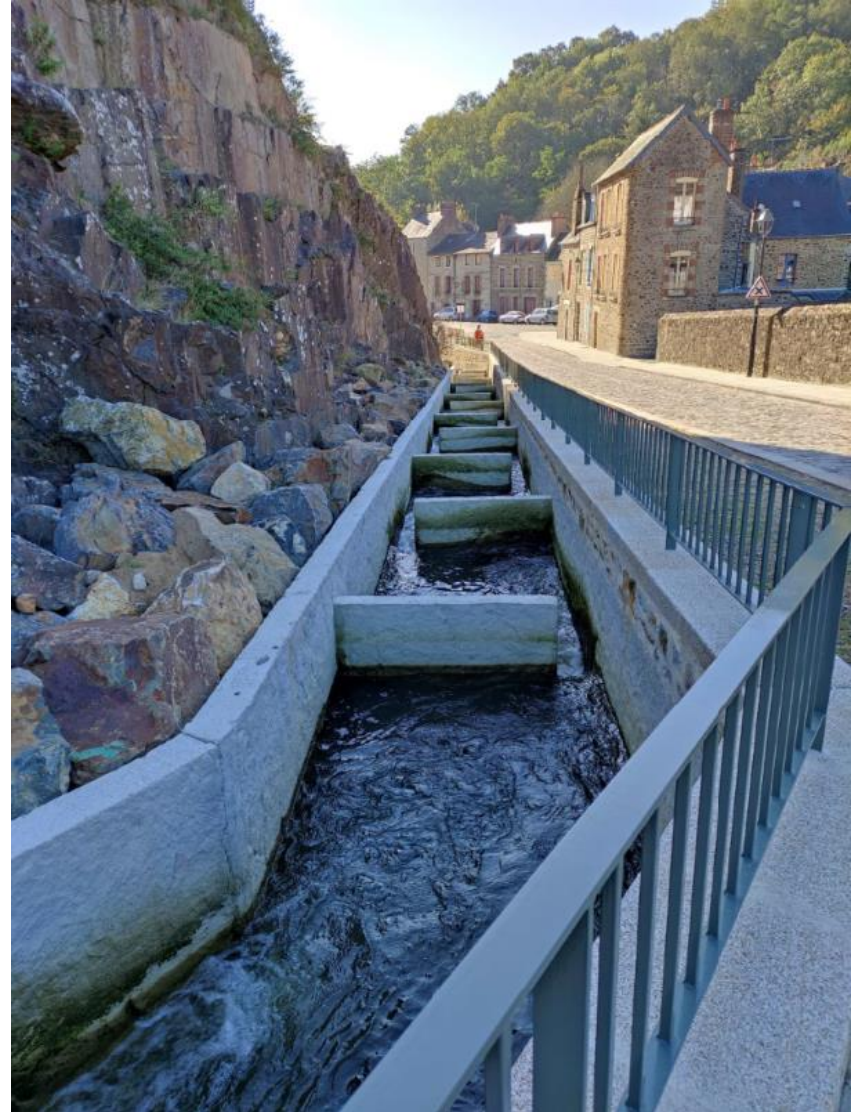
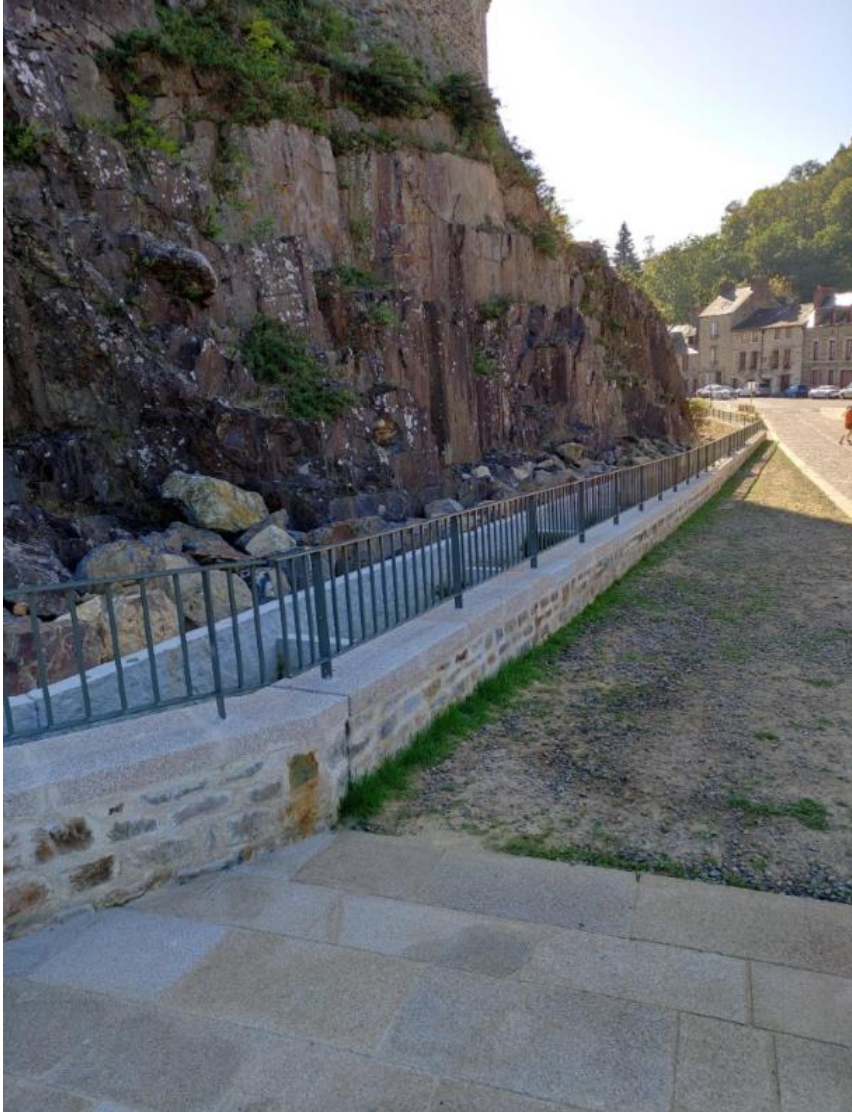




Rétablissement de la continuité  
écologique du Nançon:



Rétablissement de la continuité  
écologique du Nançon:



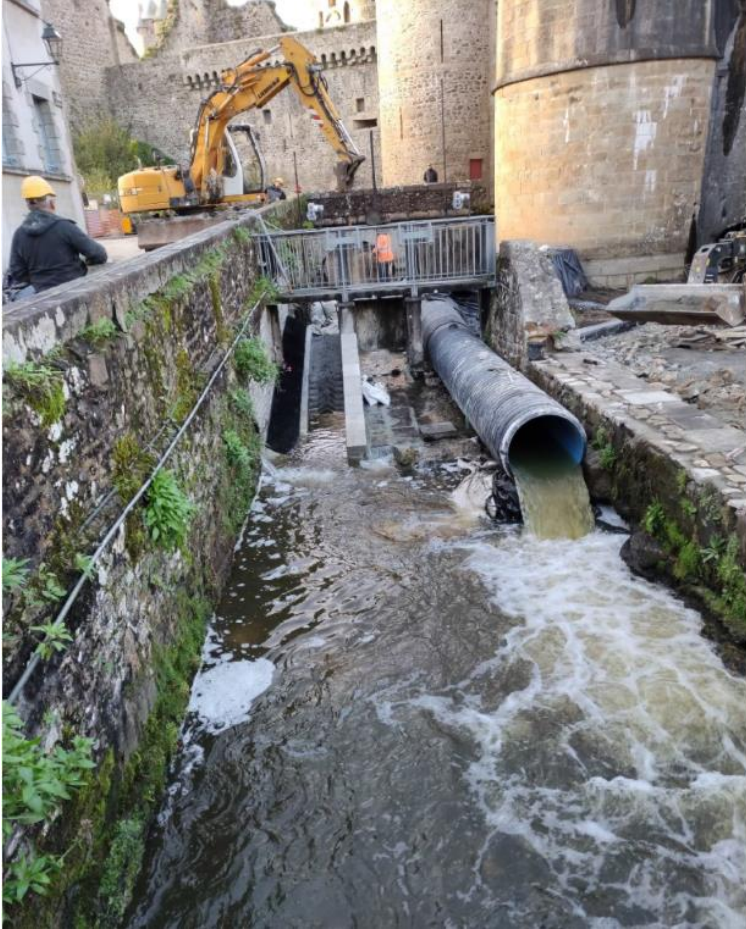
Rétablissement de la continuité écologique du Nançon:



Rétablissement de la continuité  
écologique du Nançon:



Rétablissement de la continuité  
écologique du Nançon:



Rétablissement de la continuité  
écologique du Nançon:

