

Journée technique
départementale
Eau et milieux
aquatiques

Mardi 11 avril 2023

Ille & Vilaine
LE DÉPARTEMENT

Ille-et-Vilaine, la vie
à taille humaine

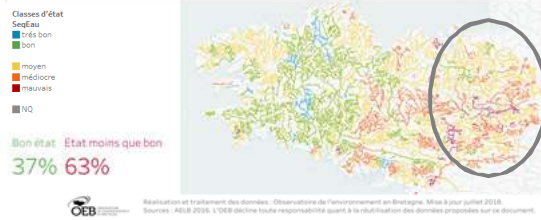
Ordre du jour

- Introduction
- Politique CD35, AFAFE, Droit de préemption MA
- Sysma, Lyxea Web
- Continuité écologique eau au niveau des ouvrages RD
- Mission appui technique MA
- Visite terrain

11/04/2023 Département 35 - Journée technique départementale Eau et milieux aquatiques 2

Introduction Contexte

Etat Ecologique 2013 - Evaluation des masses d'eau cours d'eau du territoire BRETAGNE



Budget annexe Biodiversité et paysages depuis 2020

Renforcement de la politique et des outils vers les milieux aquatiques

Conférence Bretilienne de l'Eau depuis 2021

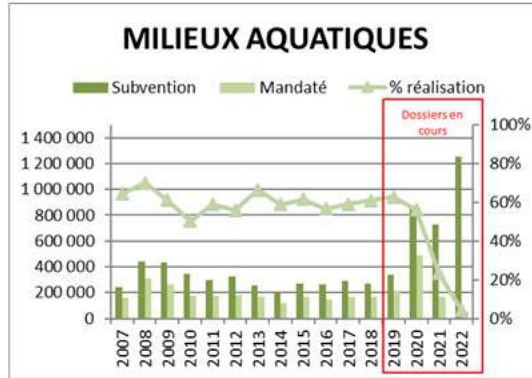
Politique CD35 : Budget, AFAFE, Droit de préemption MA

Politique CD35
Budget - Subventions MA

Subventions 2022

MA : 1 252 471 €
Projets régionaux : 44 034 €
Appui MA 35 FDP : 22 470 €

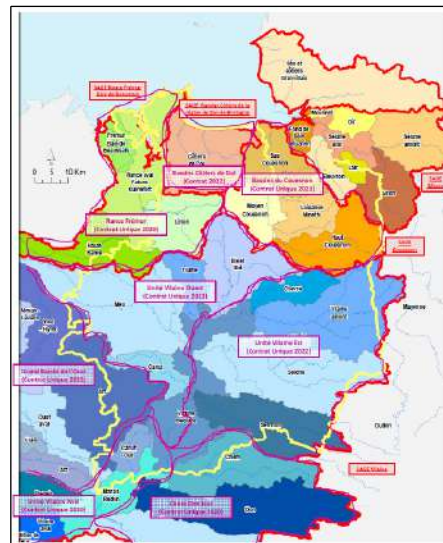
→ **Augmentation**
sensible des aides
depuis 2019,
jusqu'à 3M€
d'aides/an



Politique CD35
Budget - Subventions MA

Subventions 2023

→ **Passage à des subventions pluriannuelles** sur la durée des contrats



Politique CD35
AFAFE

Aménagement = modification de l'existant
Foncier = échanges parcelles en propriété
Agricole = rapprochement parcelles autour du siège, travaux
Forestier = boisements peuvent être inclus
Environnemental = protection, mise en valeur, travaux

Objectif des AFAFE 35
 → Amélioration **qualité eau et milieux aquatiques**

11/04/2023 Département 35 - Journée technique départementale Eau et milieux aquatiques 7

Politique CD35
AFAFE

Procédure

Code Rural et de la Pêche Maritime

→ **Durée ~8 ans**

Concertation préalable	Engagement des collectivités locales		€ CD 100%	
Phase préalable (environ 3 ans)	Délibération étude d'am. /Communes			
	Délibération étude d'am. /CD			
	Arrêté mesures conservatoires /CD			
	Etude d'aménagement (propositions d'opportunité, périmètre, prescriptions)/CD, CIAF			
Phase opérationnelle (environ 5 ans)	Délibérat* opération d'am. /Communes			€ CD 70%
	Arrêté préfectoral prescriptions /Etat			
	Arrêté périmètre et ouverture /CD			
	Recherche des propriétaires, classement des terres /CD, CIAF			
	Avant-projet (plan parcellaire, travaux)			
	Projet (plan parcellaire, travaux), étude d'impact /CD, CIAF			
	Avis étude impact /Etat			
	Arrêté préfectoral plan et travaux /Etat			
Arrêté nouveau plan et clôture /CD				
Travaux				
Post-AFAFE	Suivis travaux		8	

11/04/2023 Département 35 - Journé

Politique CD35
AFAFE

Opérations lancées

Projets en réflexion

11/04/2023 Département 35 - Journée technique départementale Eau et milieux aquatiques 9

Politique CD35
AFAFE

Landal Mireloup

- EPSM, SBCDol
- 2019-2020 : Etudes d'aménagement (1^e phase)
- 2021-2022 : Lancement Marchés géométriques et Etudes environnementales (2^e phase)
- 2023 : Démarrage Groupes de travail et Avant-projet travaux

Couesnon

- EPF, CEBR, SLM, Syndicat du Couesnon
- 2022 : Engagement des collectivités locales
- 2023 : Lancement Etude d'aménagement

→ Autres territoires ?

11/04/2023 Département 35 - Journée technique départementale Eau et milieux aquatiques 10

Politique CD35

AFAFE

Ex : Etudes d'aménagement

Landal



Enjeux biodiversité
 ■ Enjeux très fort
 ■ Enjeux fort
 ■ Secteur de connexion à restaurer/renforcer

Enjeux milieux aquatiques
 ■ Protection de la tête de bassin versant
 ■ Protection du cours d'eau
 ■ Restauration hydromorpho et protection de cours d'eau
 ■ Restauration hydromorphologique

Enjeux hydrauliques

Zones à enjeu
 ■ Versants ouverts à enjeu hydraulique
 ■ Zones sensibles de tête de bassin
 ■ Parcelles drainées (voies entaillées)
 ■ Cultures en zone humide / hydromorphe
 ■ Absence de protection en bordure de cours d'eau ou fossés
 ■ Passage fluide de l'eau hors talweg

Points noirs hydrauliques ponctuels
 ■ Abreuvements bétail
 ■ Défenses rigides
 ■ Sorties de drain
 ■ Traversées de cours d'eau
 ■ Points de repel STEP
 ■ Plan d'eau connecté au réseau hydraulique

Entrées de champs
 ■ Entrées de champs à enjeu hydrauliques

Mireloup



Création de bandes enherbées en bordure de zones particulièrement sensibles

■ 10 m de large minimum
 ■ 20 m de large minimum
 ■ 30 m de large minimum

Points noirs hydrauliques ponctuels à résoudre
 ■ Rampe en fond de vallée
 ■ Suppression batardeu fossés ou cours d'eau
 ■ Entrées de champs à enjeu hydrauliques à déplacer
 ■ Abreuvements bétail } à modifier si nécessaire en fonction des échanges parcelaires
 ■ Traversées de cours d'eau }
 ■ Création de zones tampons (reconnexion des écoulements à risques directement connectés au réseau hydrographique)
 ■ Restauration de zones humides particulièrement sensibles (cultures à herminette en prairies permanentes)



11/04/2023

Département 35 - Journée technique départementale Eau et milieux aquatiques

11

Politique CD35

Droit de préemption MA

Dans les Espaces Naturels Sensibles

La Loi du 18 juillet 1985 a créé un **Droit de Préemption ENS** et a donné la possibilité aux **Départements** de recourir à ce droit pour acquérir des espaces naturels sensibles.

→ La **maitrise foncière** est un des outils qui permet aux collectivités publiques d'assurer une meilleure **protection environnementale** des sites.

11/04/2023

Département 35 - Journée technique départementale Eau et milieux aquatiques

12

Politique CD35

Droit de préemption MA

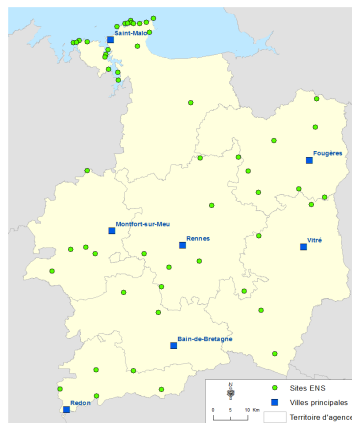
> Sites ENS départementaux

L'action foncière du
Département d'Ille-et-Vilaine
depuis les années 1980

108 ENS dont 58
ouverts au public

3000 hectares

4425 hectares en
zone de préemption



11/04/2023

Département 35 - Journée technique départementale Eau et milieux aquatiques

13

Politique CD35

Droit de préemption MA

> Sites Milieux aquatiques

- Un levier pour la réalisation des travaux de restauration: la **maîtrise du foncier**
- 2019 Inflexion politique Eau et MA CD35 : proposer la **mise à disposition** de ce droit de préemption **auprès des collectivités** dans le but de préserver les MA
- 2021 : Poste foncier, Stage Identification **sites potentiels**
- 2022 : Contacts avec les **communes/techn MA** > 2 ZP en place
- 2023 : 5 ZP en réflexion

11/04/2023

Département 35 - Journée technique départementale Eau et milieux aquatiques

14

Politique CD35

Droit de préemption MA

> Sites Milieux aquatiques

L'action foncière avec
les **communes** et
bassins versants depuis 2021

~50 sites potentiels
recensés
en 2021-2022

2 zones de
préemption en 2022,
5 projets en 2023



11/04/2023

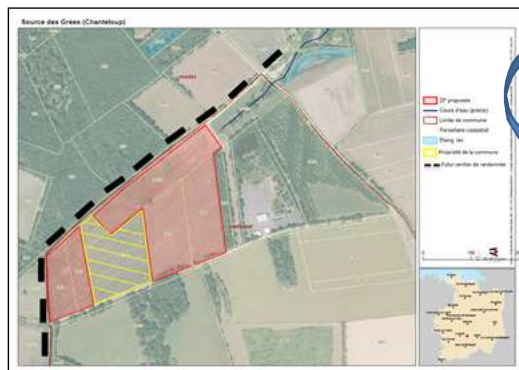
Département 35 - Journée technique départementale Eau et milieux aquatiques

15

Politique CD35

Droit de préemption MA

Source de la Gré à Chanteloup



- 6 hectares
- Zone humide drainée (collecteur de drains) & cultivée en céréales

- Projet de **dédrainage** et restauration de la zone humide: **restaurer le débit** et alimenter les **nappes**
- Maintien en agriculture (prairies)
- **Reconnexion** avec les ZH voisines
- **Préservation** de la ZH et des habitats naturels

11/04/2023

Département 35 - Journée technique départementale Eau et milieux aquatiques

16

Politique CD35

Droit de préemption MA

> Sites Milieux aquatiques

1-2 ans

- Sites potentiels
- Contacts avec les techn MA
- Contacts avec les communes
- Définition du périmètre et des enjeux
- Mise en place de la zone de préemption (délibérations, consultations, publications)

Long terme

- Gestion des acquisitions
- Réalisation des travaux de restauration

11/04/2023

Département 35 - Journée technique départementale Eau et milieux aquatiques

17

Bancarisation des données : Sysma, Lyxea Web

11/04/2023

Département 35 - Journée technique départementale Eau et milieux aquatiques

18

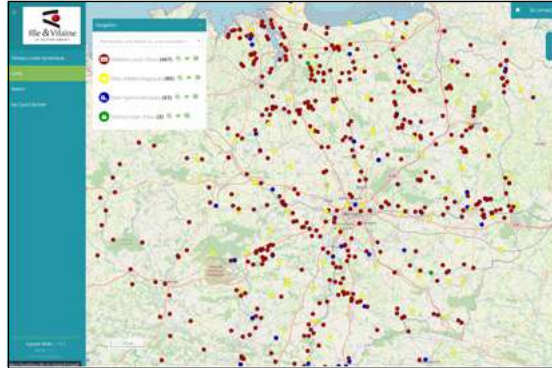
Lyxea Web

www.qualiteau.ille-et-vilaine.fr

Plateforme de diffusion des données de suivi de la qualité de l'eau des rivières breilliennes.

Miroir de la base de données Lyxea départementale

Contient les données du RD35, des réseaux DCE de l'AELB, du Corpep et des structures locales (BVs, Sage, EPTB)



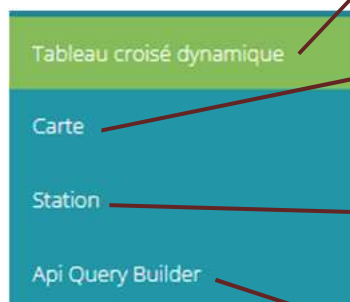
Accès libre sur Internet. Un système d'authentification permet d'avoir des fonctionnalités supplémentaires.

11/04/2023

Département 35 - Journée technique départementale Eau et milieux aquatiques

19

Lyxea Web



TCD : permet de construire son tableau personnalisé (sur des stations, paramètres, périodes...) et le récupérer en excel

Carte : affiche la carte des stations contenant des données (qualité eau, pluviométrie réseau MétéoFrance et hydrologie)

Station : module qui permet de consulter visuellement des chroniques de données sur divers paramètres

Api Query Builder : générateur de requêtes pour aller interroger directement la base (avec des sorties types json, KML, csv, Quesu...)

11/04/2023

Département 35 - Journée technique départementale Eau et milieux aquatiques

20

Lyxea Web

www.qualiteau.ille-et-vilaine.fr

Démonstration principales fonctionnalités.

Possibilités :

- de se créer des listes de stations « favorites »
- d'exporter des cartes
- de consulter rapidement et de télécharger les données affichées sur le module station
- De créer son propre tableau croisé dynamique, de l'enregistrer pour le retrouver plus tard et de l'exporter en excel
- Ne pas oublier au préalable de créer un filtre (en haut)
- Certains tableaux sont publics, d'autres privés (intérêt de se connecter avec son identifiant)

> Ne pas hésiter à me contacter pour toute assistance dans l'utilisation de cette plateforme (notamment les TCD et l'API)

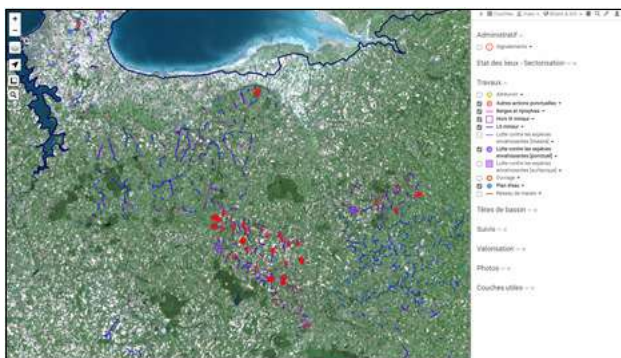
11/04/2023

Département 35 - Journée technique départementale Eau et milieux aquatiques

21

Sysma

<https://ille-et-vilaine.sysma.io>



Objectifs du projet :

- Avoir une interface large échelle qui permette de suivre les travaux de restauration des milieux aquatiques pour faire des bilans
- Harmoniser les pratiques de bancarisation en standardisant la saisie des travaux
- Créer un réseau d'acteurs·rices concernant à la bancarisation Milieux aquatiques
- Offrir un outil avec fonctionnalités utiles pour les technicien·nes

11/04/2023

Département 35 - Journée technique départementale Eau et milieux aquatiques

22

Sysma

Plusieurs instances Sysma (indépendantes) cohabitent

- Territoire des bassins Dol, Couesnon, Rance (partie 35) et Sélune (partie 35) : admin CD35 (<http://ille-et-vilaine.sysma.io>)
- Territoire de la Vilaine (territoire en MO Gema) : admin EPTB Eau & Vilaine
- Territoire Chère-Don-Isac : admin SCDI
- Autres territoires du bassin Vilaine (ex : GBO) : pas d'instance pour le moment

L'ensemble des acteurs a été formé à l'utilisation. Il existe un Comité technique de suivi de ce projet depuis 2021. Il doit se réunir prochainement.

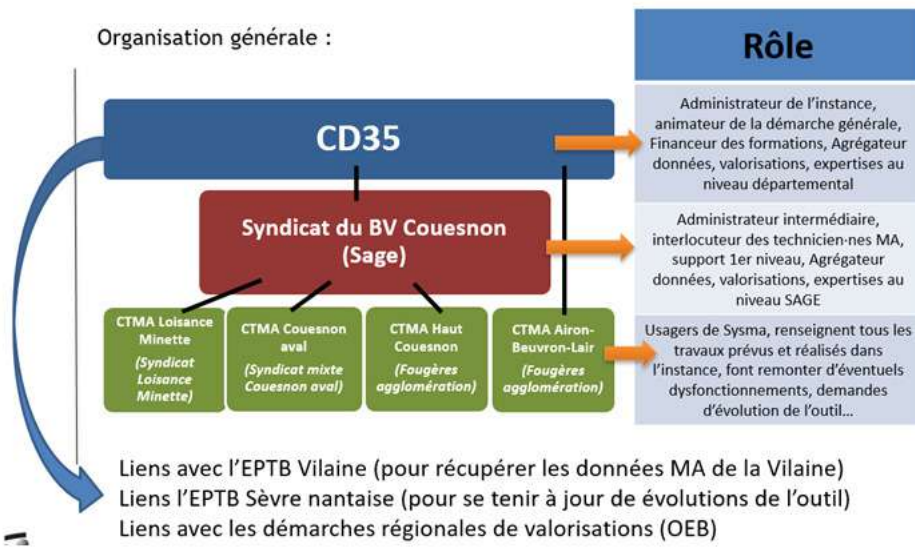
11/04/2023

Département 35 - Journée technique départementale Eau et milieux aquatiques

23

Sysma : Comment l'administration de l'outil et les échanges s'organisent ?

Organisation générale :



Sysma : Dictionnaire commun milieux aquatiques 35 Principes

Les grands principes sont :

- Dictionnaire simple d'utilisation et de prise en main
- Interopérable avec le dictionnaire du CD56
- Qui permette l'expertise à différents niveaux territoriaux (département, SAGE, bassin versant, EPCI) Voir région à terme
- Qui permette aux technicien·nes milieux aquatiques de saisir facilement leurs travaux
- Qui permette une liberté de commentaires pour les différentes actions



NB : il s'agit d'un dictionnaire de travaux (ou d'actions), pas de diagnostic pour le moment. A voir avec le temps

Sysma : Dictionnaire milieux aquatiques 35 Structuration

La structuration du dictionnaire est la suivante :

- Regroupement des objets de travaux géoréférencés en 3 grandes catégories : objets **PONCTUELS**, objets **LINEAIRES**, objets **SURFACIQUES**
- Arborescence en 3 niveaux avec :
 - ❖ en Niveau 1 : la grande famille d'objets de travaux (qui porte la géométrie dans Sysma)
 - ❖ En Niveau 2 : l'action = les travaux
 - ❖ En Niveau 3 : le sous type d'action
- Un glossaire qui définit chaque terme précisément (avec un système de lien sur l'objet) et qui peut renvoyer à de la biblio/webo-graphie > travail réalisé avec l'expertise de Matthieu PECHARD

Sysma : Dictionnaire milieux aquatiques 35

Accès au dictionnaire

Hébergé sur Google Drive :

https://docs.google.com/spreadsheets/d/1cWSh_b_l6sU2tkEvZ3vOiAw3ge9XEJ50/edit?usp=sharing&ouid=117786671494910420179&rtmpof=true&sd=true

Code	Nom	Description	Statut	Observations
1
2
3
4
5
6
7
8
9
10
11
12
13
14
15
16
17
18
19
20
21
22
23
24
25
26
27
28
29
30
31
32
33
34
35
36
37
38
39
40
41
42
43
44
45
46
47
48
49
50
51
52
53
54
55
56
57
58
59
60
61
62
63
64
65
66
67
68
69
70
71
72
73
74
75
76
77
78
79
80
81
82
83
84
85
86
87
88
89
90
91
92
93
94
95
96
97
98
99
100

11/04/2023

Département 35 - Journée technique départementale Eau et milieux aquatiques

27

Sysma : Calendrier théorique de remontée des données

Année n :

- Février - Mars : intégration des travaux programmés dans l'année
- Avril - Octobre : Période d'interventions sur le terrain, utilisation de Sysma moins fréquente (pour éditer des fiches, corriger des objets, etc.)
- Novembre - Janvier : Intégration et/ou mises à jour des travaux réalisés

Année n+1 :

Mars-Avril : éditions des bilans départementaux

TABLEAU D'AVANCEMENT :

<https://docs.google.com/spreadsheets/d/1pWPrvIE0XVc4ysWQSGzikVCJ4ik3hwaHowX2v3JAbM/edit?usp=sharing>

11/04/2023

Département 35 - Journée technique départementale Eau et milieux aquatiques

28

Sysma : Point intégration des données

Structure Maître d'ouvrage travaux Milieux aquatiques / Territoire de BV concerné	Injection données programmation au démarrage de Sysma (détails, contrats, etc)	Travaux historiques avant 2020 intégrés	Travaux effectués en 2020 intégrés	Travaux effectués en 2021 intégrés	Travaux effectués en 2022 intégrés	Travaux programmés en 2023 intégrés
Fougères agglo / BV Beuvron-Lair-Airon	Non	Non	Non	Non	Non	Non
Fougères agglo / BV Haut Couesnon	Oui injection en masse	Non	Non	Non	Oui	Non
Syndicat Loisançe Minette / BV LM	Oui injection en masse	Non	Non	Non	Oui	Non
Syndicat Couesnon Aval / BV CA	Oui injection en masse	Non	Non	Non	Oui	Non
SBC Dol / BV côtiers de Dol	Oui injection en masse	Non			Oui	Non
CC St-Méen-Montauban / BV Néal	Oui injection en masse	Non	Non	Non	Oui	Non
Syndicat Linon / BV Linon	Oui injection en masse	Non	Non	Non	Non	Non
St-Malo Agglo / BV Côtiers St-Malo (rive droite Rance)	Oui injection en masse	Non	Non	Non	Non	Non
CC Côte Emeraude / BV Frémur (rive gauche Rance)	Non	Non	Non	Non	Non	Non

11/04/2023

Département 35 - Journée technique départementale Eau et milieux aquatiques

29

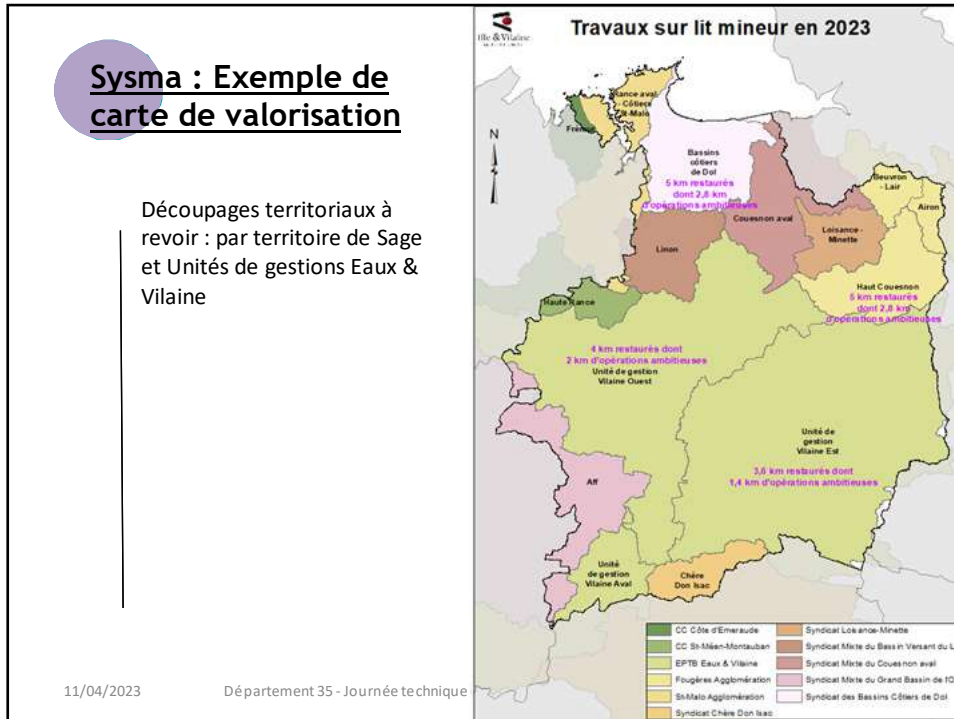
Sysma : Indicateurs de valorisation échelle départementale

Nom de l'indicateur	Unité	Représentation carto	Provenance donnée	Fréquence maj	Commentaires
Travaux sur lit mineur	mL ou km	par Sage ou UG E&V	Sysma	annuel	Toutes les opérations dont diversification et réhaussement
→ dont opérations ambitieuses	mL ou km	par Sage ou UG E&V	Sysma	annuel	Uniquement Reméandrage, remise à ciel ouvert, remise dans le talweg, restaurant rang 0
Travaux sur berges et ripisylves	mL ou km	par Sage ou UG E&V	Sysma	annuel	Toutes les opérations
Travaux sur ouvrage	nombre	par Sage ou UG E&V	Sysma	annuel	Toutes les opérations
→ dont effacement (partiel ou total)	nombre	par Sage ou UG E&V	Sysma	annuel	
→ dont dispositif de franchissement piscicole	nombre	par Sage ou UG E&V	Sysma	annuel	
Suppression de plan d'eau	nombre	par Sage ou UG E&V	Sysma	annuel	
Travaux hors lit mineur	ha	par Sage ou UG E&V	Sysma	annuel	indiquer les types d'opérations
→ dont restauration de zone humide	ha	par Sage ou UG E&V	Sysma	annuel	

11/04/2023

Département 35 - Journée technique départementale Eau et milieux aquatiques

30



Rétablissement de la continuité écologique des cours d'eau au niveau des ouvrages routiers du Département d'Ille-et-Vilaine

11/04/2023
Département 35 - Journée technique départementale Eau et milieux aquatiques
32

Continuité écologique eau au niveau des ouvrages RD

CONTEXTE DE LA MISSION

Le Conseil Département est Propriétaire de plus de 6 500 ouvrages hydrauliques routiers

- Géré par le Service Génie Civil (SGC)
- Accompagné par le Service Agriculture Eau et Transition (SAET)
- Accompagné par les Structures GEMAPI



11/04/2023

Département 35 - Journée technique départementale Eau et milieux aquatiques

33

Continuité écologique eau au niveau des ouvrages RD

CONTEXTE REGLEMENTAIRE

Prise en compte de la continuité au sein du CD35

L'objectif de restauration de la continuité écologique et sédimentaire sur les ouvrages routiers du Département au niveau des cours d'eau a été acté dans le cadre de 2 rapports d'orientations de l'Assemblée Départementale

Dans le cadre de la démarche Départementale Mobilités 2025, il fait l'objet d'une fiche projet au sein de la thématique de réduction de l'impact environnemental.

Dans le cadre de la restauration des continuités écologiques, il constitue un levier pour que le Département soit exemplaire et maître d'ouvrage sur son propre réseau et patrimoine, au côté des acteurs locaux.

11/04/2023

Département 35 - Journée technique départementale Eau et milieux aquatiques

34

Continuité écologique eau au niveau des ouvrages RD

STRATEGIE D'ORIENTATION

Définition des zonages prioritaires



11/04/2023

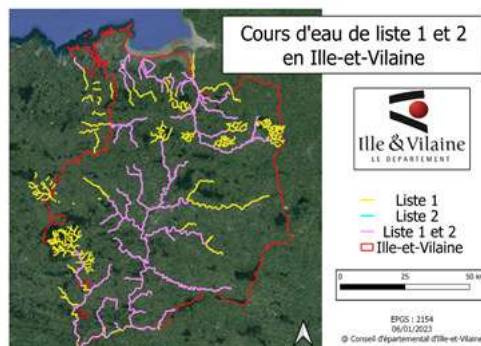
Département 35 - Journée technique départementale Eau et milieux aquatiques

35

Continuité écologique eau au niveau des ouvrages RD

STRATEGIE D'ORIENTATION

Définition des zonages prioritaires



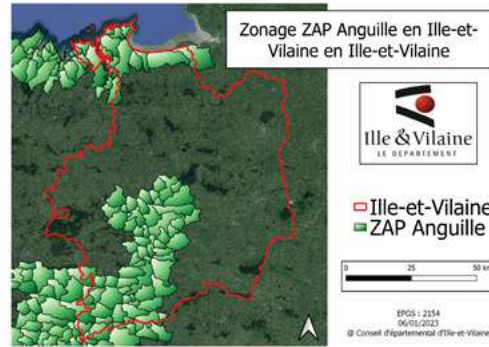
11/04/2023

Département 35 - Journée technique départementale Eau et milieux aquatiques

36

Continuité écologique eau au niveau des ouvrages RD STRATEGIE D'ORIENTATION

Définition des zonages prioritaires



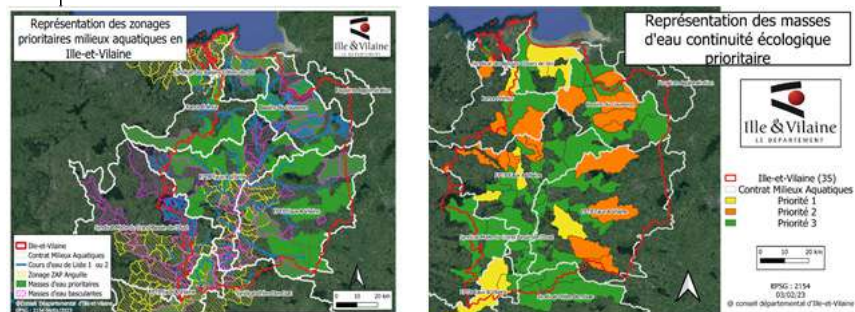
11/04/2023

Département 35 - Journée technique départementale Eau et milieux aquatiques

37

Continuité écologique eau au niveau des ouvrages RD STRATEGIE D'ORIENTATION

Définition des zonages prioritaires



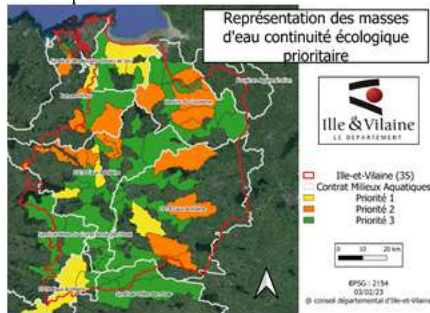
11/04/2023

Département 35 - Journée technique départementale Eau et milieux aquatiques

38

Continuité écologique eau au niveau des ouvrages RD STRATEGIE D'ORIENTATION

Définition des zones prioritaires



		Enjeux			
		Ouvrages sur Zone ZAP Anguille	Ouvrages sur Cours d'eau de Liste 1 ou 2	Ouvrages sur Masses d'eau basculantes	Ouvrages sur Masses d'eau prioritaires des Contrats en 2023
Priorité 1	2023-2025	ZAP Anguille (1465)	Liste 1 et/ou 2 (328)		Contrats 2023 (2712)
Priorité 2	2023-2025		Liste 1 ou 2 (328)		Contrats 2023 (2712)
Priorité 3	2023-2025		Liste 2 (170)		

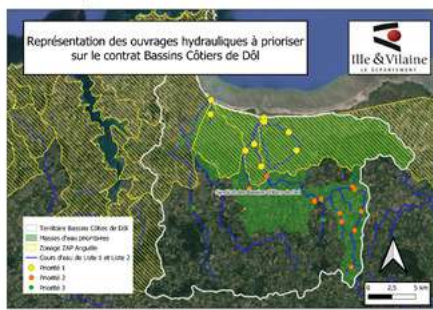
11/04/2023

Département 35 - Journée technique départementale Eau et milieux aquatiques

39

Continuité écologique eau au niveau des ouvrages RD STRATEGIE D'ORIENTATION

Définition des zones prioritaires



		Enjeux				Ouvrage à traiter sur la période	Ouvrages total	carte
		Ouvrages sur Zone ZAP Anguille	Ouvrages sur Cours d'eau de Liste 1 ou 2	Ouvrages sur Masses d'eau basculantes	Ouvrages sur Masses d'eau prioritaires des Contrats en 2023			
P 1	2023-2025	ZAP Anguille (1465)	Liste 1 et/ou 2 (328)		Contrats 2023 (2712)	24	24	
P 2	2023-2025		Liste 1 ou 2 (328)		Contrats 2023 (2712)	66	90	
P 3	2023-2025		Liste 2 (170)			123	213	

11/04/2023

Département 35 - Journée technique départementale Eau et milieux aquatiques

40

Continuité écologique eau au niveau des ouvrages RD STRATEGIE D'ORIENTATION

Maîtrise d'ouvrage CD35 sur la continuité RD dans les Contrats de bassins (Contrat, Stratégie, Feuille de route)

Contrat	Durée	Maîtrise d'ouvrage CD35	Chiffrage
Rance	23-25 (2 ^e)	Contrat, Strat, Fdr	20 ouvrages = 200k€
Dol	22-24 (2 ^e)	Strat	/
Couesnon	23-25 (1 ^e)	Contrat, Strat	/
UGVO	23-25 (1 ^e)	Contrat, Strat, Fdr (+Carte)	50 ouvrages = 500k€
UGVE	22-24 (1 ^e)	(Contrat)	/
UGVA	23-25 (2 ^e)	(Contrat), Strat, Fdr	10 ouvrages = 100k€
GBO	22-24 (2 ^e)	/	/
CDI	23-25 (2 ^e)	Contrat	1 ouvrage = 30k€

11/04/2023

Département 35 - Journée technique départementale Eau et milieux aquatiques

41

Continuité écologique eau au niveau des ouvrages RD STRATEGIE D'OPERATION

Diagnostic des ouvrages prioritaires

- **Travailler en lien direct avec les techniciens rivières**
- **Prendre en compte les opportunités de travaux des syndicats de bassin versant**
- **Centraliser les données afin de programmer les futurs travaux**
- **Lier les visites d'entretien avec les visites de rétablissement de la continuité**



11/04/2023

Département 35 - Journée technique départementale Eau et milieux aquatiques

42

Continuité écologique eau au niveau des ouvrages RD PROGRAMME TRAVAUX POTENTIEL

Ouvrages concernés en 2024

		Enjeux			
		Ouvrages sur Zonage ZAP Anguille	Ouvrages sur Cours d'eau de Liste 1 ou 2	Ouvrages sur Masses d'eau basculantes	Ouvrages sur Masses d'eau prioritaires des Contrats en 2023
Priorité 1	2023-2025	ZAP Anguille (1465)	Liste 1 et/ou 2 (328)		Contrats 2023 (2712)
Priorité 2	2023-2025		Liste 1 ou 2 (328)		Contrats 2023 (2712)
Priorité 3	2023-2025		Liste 2 (170)		

- **90 Ouvrages concernés par la stratégie**
- **15 Ouvrages impactés suite au diagnostic**
- **Autres opportunités d'interventions**

11/04/2023

Département 35 - Journée technique départementale Eau et milieux aquatiques

43

Continuité écologique eau au niveau des ouvrages RD PROGRAMME TRAVAUX POTENTIEL

Ouvrages concernés cette année (2023)

- **Opportunités liées aux travaux du Service Génie Civil et des syndicats**



ROZ-LANDRIEUX

Le dossier loi sur l'eau (incluant l'étude hydro et la pêche) est en cours

Les travaux sont prévus le 1^{er} octobre 2023 avec le Service Travaux du Département



Taillis RD179

Maitrise d'ouvrage portée par l'EPTB

Les travaux sur l'ouvrage sont financés à 80% par le CD35

11/04/2023

Département 35 - Journée technique départementale Eau et milieux aquatiques

44

Mission appui technique MA

11/04/2023

Département 35 - Journée technique départementale Eau et milieux aquatiques

45

Mission appui technique MA Cellule ASTER depuis fin octobre 2022

- Reprise de la mission d'appui technique portée par Matthieu PÉCHARD, tel que **conventionné entre le CD35 et l'AELB**
- Composition de la cellule ASTER sur le département : **un agent** (CDD de 3 ans) et **un apprenti** (BAC+3, Elouen COHAN en 2022-2023, recrutement en cours pour 2023-2024)
- Un appui technique ayant pour **priorité les techniciens dans les syndicats et à l'EPTB Vilaine**
- **Construction sur le modèle des ASTER22 et 56, en lien étroit avec l'appui technique existant sur le département**

11/04/2023

Département 35 - Journée technique départementale Eau et milieux aquatiques

46

Mission appui technique MA

Propositions d'appui technique (1) : conception travaux

- À disposition pour de la prospection terrain hiver - sortie d'hiver - début printemps
- À disposition pour des visites et avis technique sur des projets plus formalisés
- Veille documentaire et appui technique « par écrit » assorti de documents, sur un sujet précis (au-delà du Journal Club)

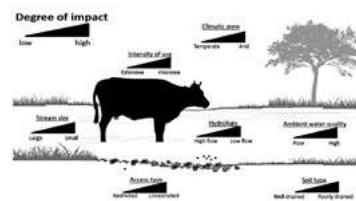


Fig. 3. Factors influencing the degree of impact of cattle access to watercourses. Range indicates degree of impact for given factor from low to high.

11/04/2023

Département 35 - Journée technique départementale Eau et milieux aquatiques

47

Mission appui technique MA

Propositions d'appui technique (2) : réalisation travaux

- À disposition et en soutien technique cette saison pour vos chantiers : **pour pallier à une absence imprévue, être présent pour les étapes clés...**
- ...dans le but d'en voir le plus possible
- **N'avoir aucun scrupule à appeler pour le jour même ou du jour au lendemain !**



11/04/2023

Département 35 - Journée technique départementale Eau et milieux aquatiques

48

Mission appui technique MA

Propositions d'appui technique (3) : suivi travaux

- Mise en commun des suivis et des résultats (lien stage Erwan UGVO)
- Des propositions de suivis ou de protocoles...
- ...mais des propositions pour faire avec vous, donc en soi limité
- Réflexions plus globale sur les outils et les routines de suivi



11/04/2023

Département 35 - Journée technique départementale Eau et milieux aquatiques

49

Mission appui technique MA

Productions outils et guides

- Être impliqué dans la conception et la diffusion de vos outils produits en interne (exemples à l'EPTB)
- Productions écrites assorties aux journées techniques, Journal Club
- Groupe de travail « Gestion de la route »



11/04/2023

Département 35 - Journée technique départementale Eau et milieux aquatiques

50

Mission appui technique MA

Projet d'animation technique (1) : le Journal Club

- Reprise du format initié par Matthieu PÉCHARD, disponible sur le site du CRESEB
- Pour aborder des sujets techniques de manière très opérationnelle
- Renforcer la valorisation des résultats de recherche « locaux » et construire plus directement à partir de vos retours d'expérience

Journal club n°1 - La forme du lit des cours d'eau en tête de bassin versant : relations entre le profil des langes et la ripisylve

Journal club n°2 - Etat des lieux et sensibilité écologique des rivières intermittentes

Journal club n°3 - L'intérêt de restaurer la séquence "cours mouille"

Journal club n°4 - Le murelet alluvial, composante majeure de la restauration

Journal club n°5 - Le colmatage, facteur limitant dans l'atteinte des objectifs de la restauration

Journal club n°6 - Le bois en rivière, élément clé du fonctionnement hydro-morphologique des cours d'eau

Journal club n°7 - Mobilisation du milieu souterrain et des échanges nappes rivières pour prédire l'intermittence des cours d'eau sous l'effet du changement climatique

Journal club n°8 - Les cours d'eau sableux, comportement morphologique différentiel et efficacité de restauration



11/04/2023

Département 35 - Journée technique départementale Eau et milieux aquatiques

51

Mission appui technique MA

Projet d'animation technique (2) : journées techniques

- Deux projets de journées techniques sur des sujets d'actualité...
- Une pour le dernier trimestre 2023, avec des réflexions opérationnelles et réglementaires
- Une autre co-construite avec l'ASTER22 pour le déroulé « pédagogique » et mise en œuvre dans le 35 et dans le 22



11/04/2023

Département 35 - Journée technique départementale Eau et milieux aquatiques

52

Mission appui technique MA

Projet d'animation technique (3) : réseau ingénierie

- Favoriser les échanges entre techniciens milieux aquatiques sur le département
- Initier des échanges entre les techniciens milieux aquatiques et les techniciens ENS et services des routes...
- ...pérennisation d'un poste au Service Patrimoine Naturel du CD35, visite à l'automne sur le site de la Vallée du Couesnon (remise en thalweg du ruisseau de la Motte)



11/04/2023

Département 35 - Journée technique départementale Eau et milieux aquatiques

53

Visite terrain

11/04/2023

Département 35 - Journée technique départementale Eau et milieux aquatiques

54

Visite terrain

Remise en thalweg de la Flume, à Gévezé

- > Des travaux de Julien LARCHER, Unité de Gestion Ouest de l'EPTB Vilaine
- > Une remise en thalweg en 2022, dans la continuité de travaux 2021 de reprise des berges
- > Permettra d'aborder des questionnements sur la recharge granulométrique, la séquence radiers-mouilles, le bois en rivière, la structuration du paysage aux abords des cours d'eau...
- > Jusqu'à 16h maximum

11/04/2023

Département 35 - Journée technique départementale Eau et milieux aquatiques

55

Visite terrain

Remise en thalweg de la Flume, à Gévezé



11/04/2023

Département 35 - Journée technique départementale Eau et milieux aquatiques

56