

Eréac



Sous BV = 65 ha
CE = 1300 ml

bosquet

Drains aériens
(fossés Hpb = 50 cm)

Drains enterrés
(pf = 80 cm)



Avant travaux

Parcelle = 8 ha
Pente moy. = 4%

Contexte:

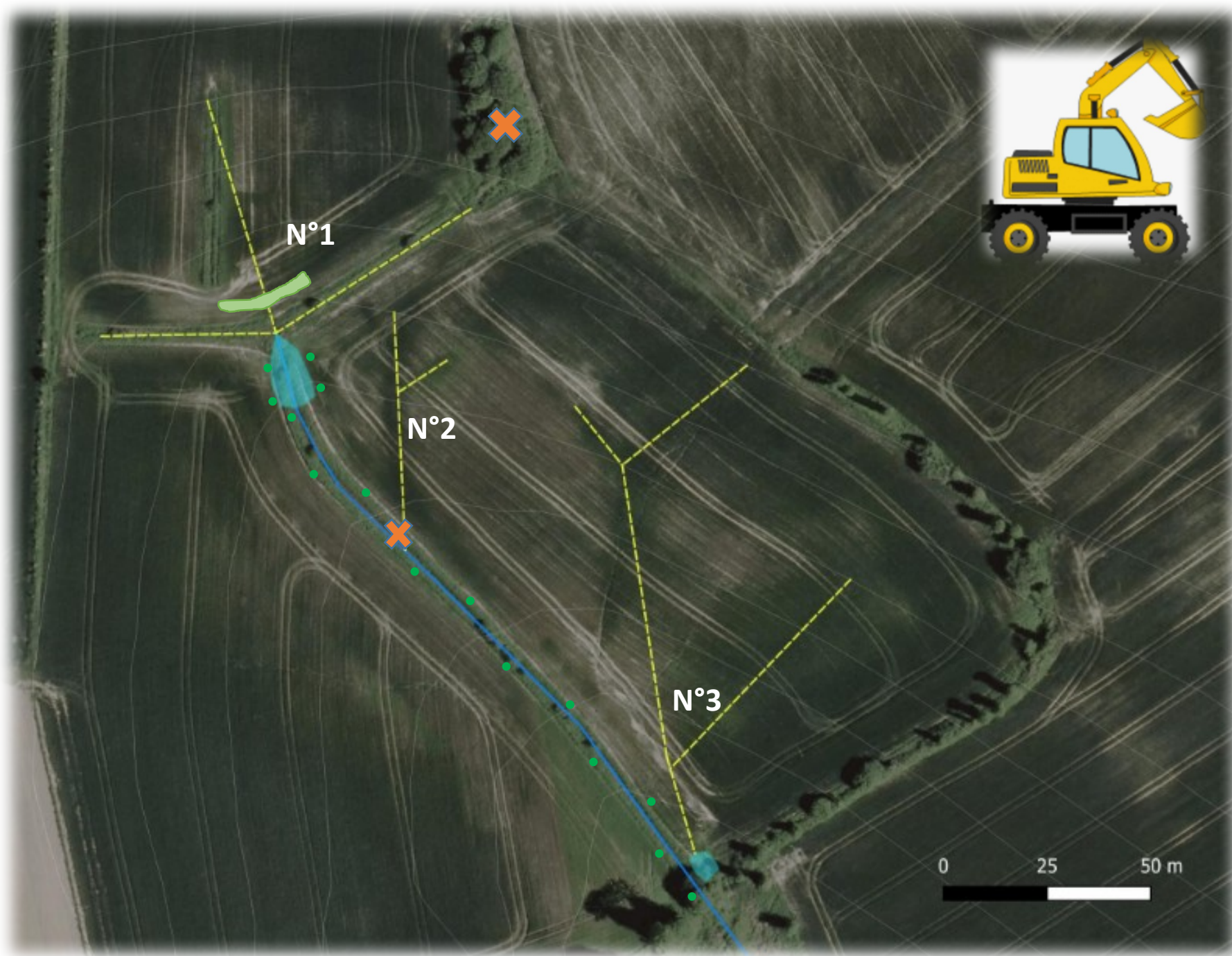
- ✓ Demande de restructuration parcellaire
- ✓ Inventaire des cours d'eau communal

→ Proposition d'accompagnement / Rappel réglementaire

0 25 50 m







Travaux

Réseau n°1

Surface drainée = 3 ha

Surface bassin = 150 m² => **0,5%**

Réseau n°2

Suppression par recharge du lit mineur
Résurgence dans la BE

Réseau n°3

Surface drainée = 1 ha

Surface bassin = 10 m² => **0,1%**

Cours d'eau rechargé **+70/80 cm**

Consistance:

1 journée de pelle et 1 journée de plantation (**Breizh Bocage – 2.200 €**):
- Talus, terrassement bassin et fourniture/pose de plants protégés

2 journées pour la recharge du cours d'eau avec 120 m³ de matériau cohésif (argile + granulat) + pelle (**CTMA – 6000 €**)

Suppression du bosquet + BE = agriculteur

Bassin de déconnexion amont (réseau n°1)



Vue de la recharge vers l'amont



Bassin de déconnexion aval (réseau n°3)



Vue d'ensemble vers l'aval