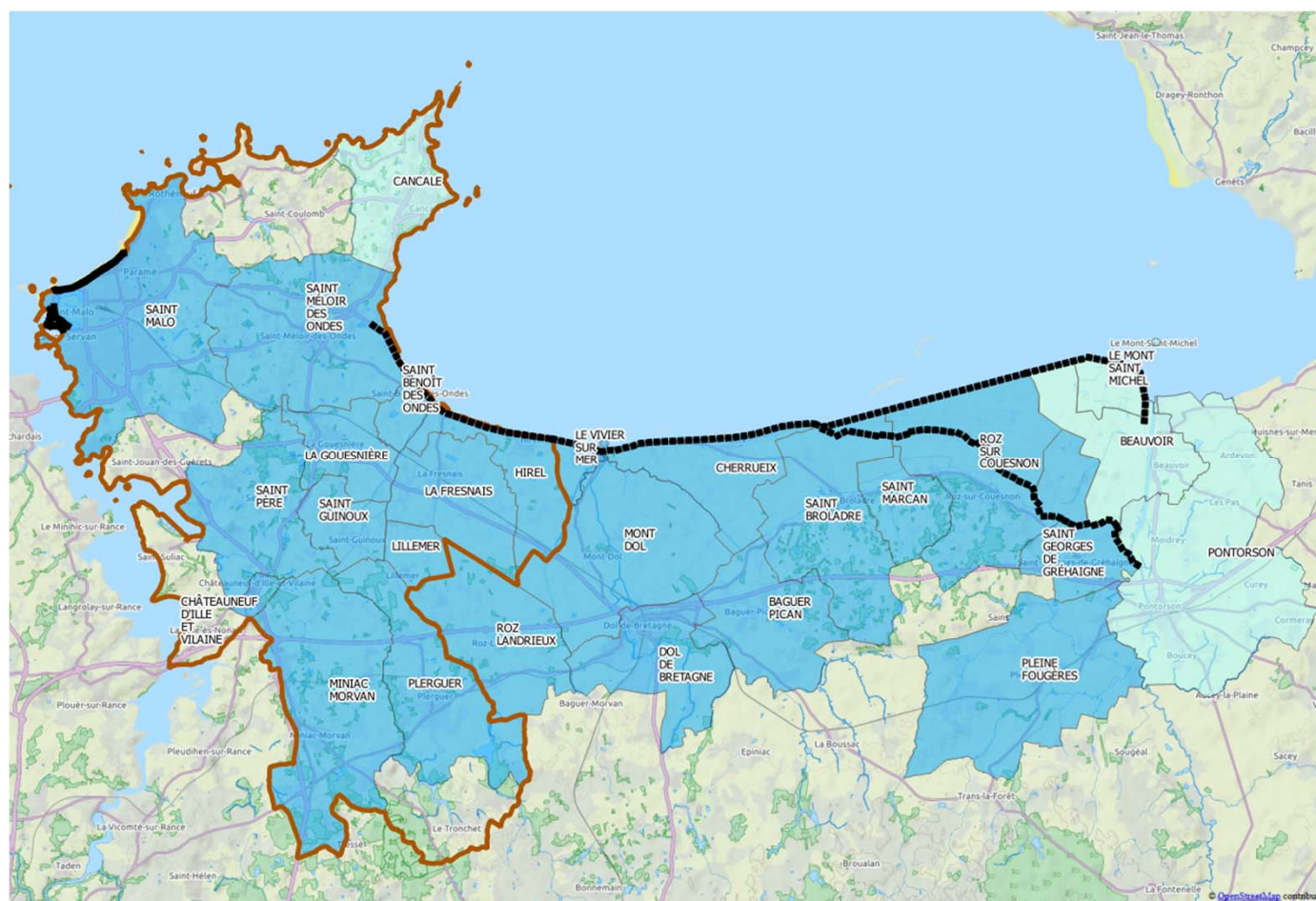


Les PAPIs de Saint-Malo



Programme d'Actions de Prévention des Inondations

■ Objectifs d'un PAPI

- (Élaboration d'une stratégie de gestion des risques à l'échelle locale) → Objectif transféré à la SLGRI ?
- Réduction de la vulnérabilité des biens et des personnes

■ Une logique d'abord fluviale

- Créés en 2002 après inondations du Languedoc en 1999 (34 morts) et des Cévennes en 2002 (22 morts)
- Deuxième version des PAPI en 2010, intégrant la submersion marine, après la tempête Xynthia
- Cahier des charges PAPI III pour 2018, plus contraignant économiquement

■ Deux types de PAPI

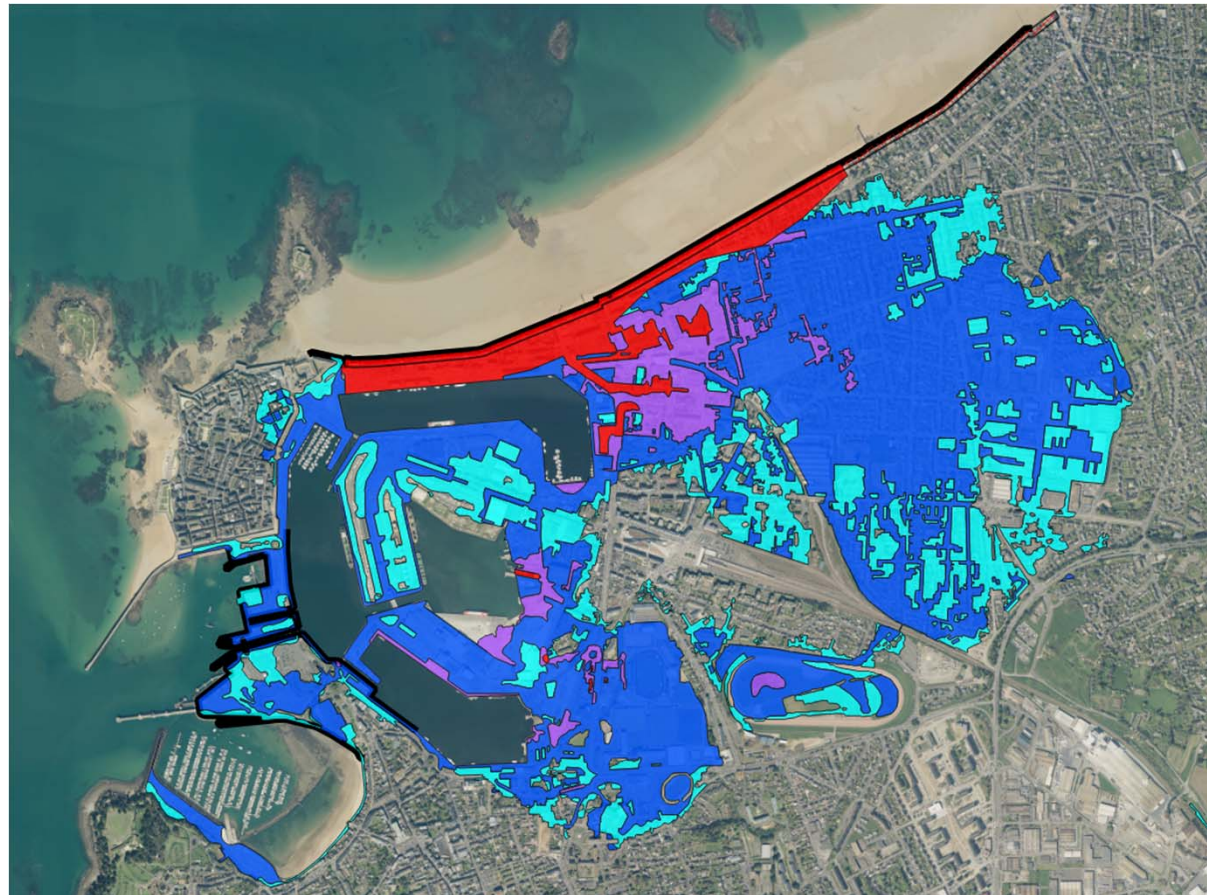
- PAPI d'intention : études, préfigurant le contenu d'un PAPI complet
- PAPI complet : études, communication et travaux, souvent à la suite d'un PAPI d'intention

■ Conditions

- Collectivités territoriales ou leurs groupements
 - PPR prescrit ou approuvé
 - PCS en vigueur
 - ACB et AMC
 - A venir : TRI prioritaires ?
-

Le PAPI d'intention de Saint-Malo

- 2010-2016 : élaboration du PPRSM
- 1^{er} juillet 2015 : prise de compétence GEMAPI anticipée par Saint-Malo Agglomération
- Délibération PAPI du 14 décembre 2015
- Lettre d'intention PAPI du 29 décembre 2015
- Mai 2016 : transfert des ouvrages à Saint-Malo Agglomération
- Envoi du dossier pour labellisation au Préfet : 20 février 2017
- PPRSM approuvé le 18 juillet 2017, intégrant une ZIS
- Labellisation prévue par la CIPL en fin d'année 2017
- Convention partenariale avec l'Etat et démarrage des actions : printemps 2018





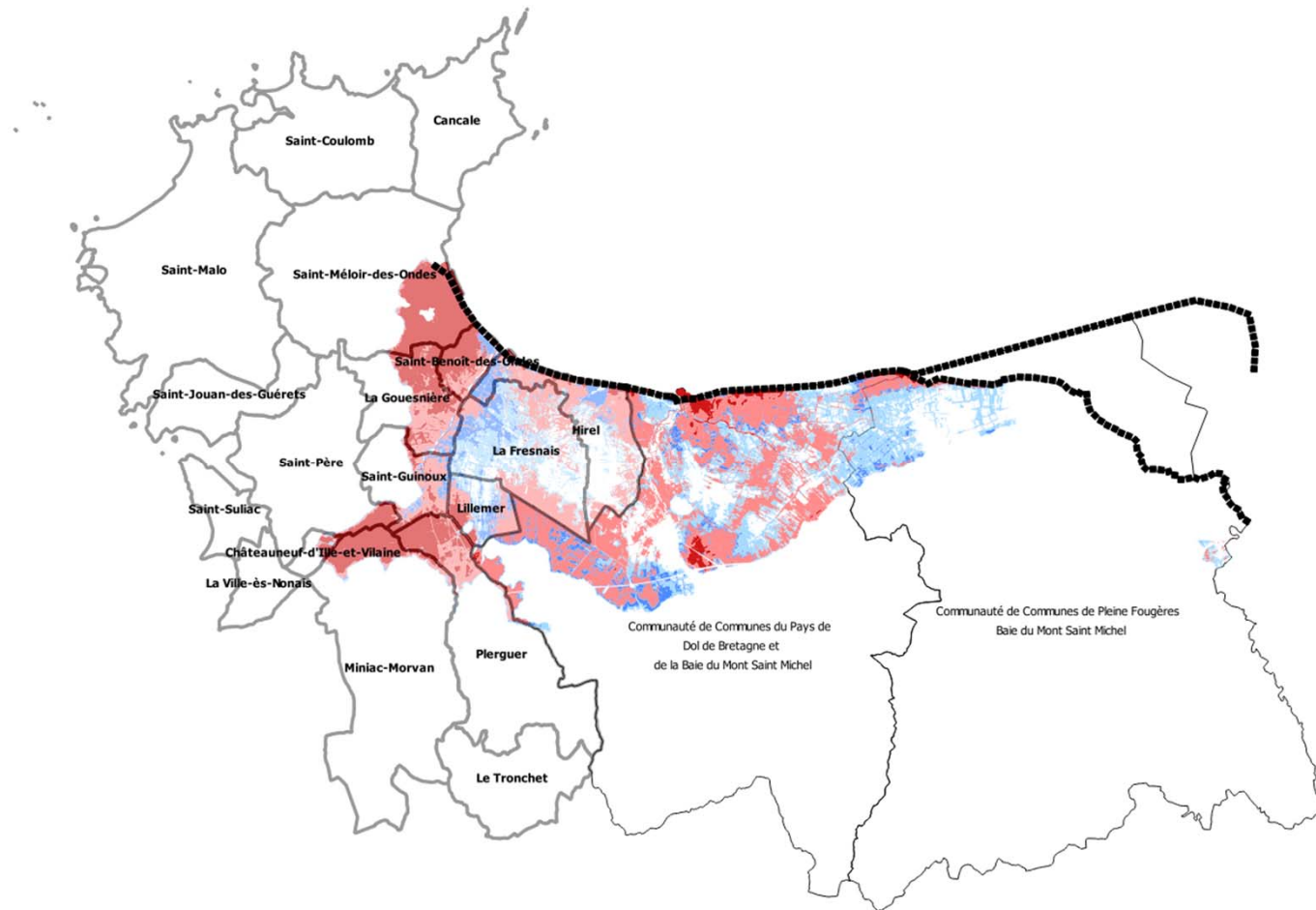


Le PAPI d'intention de Saint-Malo

ACTION	MAITRE D'OUVRAGE	FINANCEMENT							ÉCHÉANCE
		Etat FPRNM	CD35	SHOM	Région Bretagne	Ville de Saint-Malo	SMA	TOTAL HT	
Axe 1 : Amélioration de la connaissance et de la conscience du risque									
Levé LIDAR bathymétrique (1-I)	SMA	280 000 €	28 000 €	112 000 €			140 000 €	560 000 €	2018
Etude hydrosédimentaire (1-II)	SMA	210 000 €	126 000 €				84 000 €	420 000 €	2018 - 2022
Numérisation des données du marégraphe de Saint-Malo (1-III)	SMA	150 000 €	30 000 €	60 000 €			60 000 €	300 000 €	2018 - 2020
Repères de submersion (1-IV)	Ville de Saint-Malo	2 500 €				2 500 €		5 000 €	2019
Relevé topographique des ouvrages portuaires (1-V)	Région Bretagne	12 500 €			12 500 €			25 000 €	2018
Analyse structurale des digues (1-VI)	SMA	35 000 €	21 000 €				14 000 €	70 000 €	2019
Axe 2 : Surveillance, prévision des crues et des inondations									
Mesures de houle, modèle de vagues, étude VVS (2-I)	SMA	234 000 €	46 800 €	93 600 €			93 600 €	468 000 €	2018 - 2022
Axe 5 : Actions de réduction de la vulnérabilité									
Diagnostic de vulnérabilité du bâti (5-I)	Ville de Saint-Malo	22 500 €				22 500 €		45 000 €	2020
Stabilisation des ouvrages portuaires (5-II)	Région Bretagne	40 000 €			40 000 €			80 000 €	2019
AMO pour PAPI complet (5-III)	SMA	85 000 €	47 600 €				37 400 €	170 000 €	2021 - 2023
TOTAL		1 071 500 €	299 400 €	265 600 €	52 500 €	25 000 €	429 000 €	2 143 000 €	

Le PAPI d'intention de la Baie du Mont Saint-Michel

- ❑ Elaboration du PPRSM : 2010-2016
- ❑ PPRSM approuvé le 25 août 2016
- ❑ Formalisation de la gouvernance à 2 EPCI : 6 mars 2017
- ❑ Diagnostic commune par commune, recherche de partenariats et montage du dossier : année 2017
- ❑ SLGRI et définition du système d'endiguement : 2^{ème} semestre 2017 → vers une extension en Normandie ?
- ❑ La suite du calendrier est difficile à évaluer





Le PAPI d'intention de la baie du Mont Saint-Michel

AXES	ACTION ENVISAGÉE	FICHE ACTION	MAITRE D'OUVRAGE	MONTANT HT
« Axe 0 » ANIMATION - CONDUITE DE PROJET	Chargé de mission PAPI	0-I	SMA	40 000 €
	AMO pour l'élaboration du PAPI d'intention	0-II	SMA	90 000 €
	AMO pour l'élaboration du PAPI complet faisant suite au PAPI d'intention	0-III	SMA	200 000 €
Axe 1 AMELIORATION DE LA CONNAISSANCE ET DE LA CONSCIENCE DU RISQUE	Levé LIDAR bathymétrique de la Baie du Mont Saint-Michel ?	1-I	SMA-CdC DoIMSM	360 000 €
	Méta-analyse et synthèse bibliographique des études météo-marines et géomorphologiques disponibles en Baie du Mont Saint-Michel	1-II	SMA-CdC DoIMSM	45 000 €
	Relevé photogrammétrique par drone de la digue de la Duchesse Anne	1-III	SMA-CdC DoIMSM	30 000 €
	Relevé topographique et analyse structurale et géotechnique de la digue de la Duchesse Anne	1-IV	SMA-CdC DoIMSM	150 000 €
	Suivi géomorphologique de l'estran (capteurs, profils, transects, topographie...)	1-V	SMA-CdC DoIMSM	80 000 €
	Etude d'aléa submersion marine sur la zone Saint-Père/Châteaneuf d'Ille-et-Vilaine/Saint-Suliac	1-VI	SMA-CdC DoIMSM	30 000 €
	Exposition itinérante sur le Marais de Dol (histoire locale, endiguement du polder, événements, gestion hydraulique du marais) et sensibilisation public/élus/agents)	1-VII	SMA-CdC DoIMSM	15 000 €
	DICRIM intercommunal "submersion marine"	1-VIII	Communes	10 000 €
	Marégraphe ?	1-IX	Etat	
Axe 2 SURVEILLANCE, PREVISION DES CRUES ET DES INONDATIONS	Connaissance des phénomènes météo-marins dans la baie du Mont Saint-Michel en vue de la définition d'un système de vigilance vagues-submersion à l'échelle locale : o exploitation des données acquises lors des actions 1-I, 1-II, 1-III et 1-IV o modèles de surcote et vagues, amélioration de la Vigilance Vagues-Submersion	2-I	SMA-CdC DoIMSM	250 000 €
	Système d'alerte basé sur la technologie LORA	2-II	SMA-CdC DoIMSM	50 000 €
Axe 3 ALERTE ET GESTION DE CRISE	Mise à jour des PCS des communes et exercices de gestion de crise liée à la submersion marine	3-I	Communes	30 000 €
Axe 4 PRISE EN COMPTE DU RISQUE D'INONDATION DANS L'URBANISME	Etude sur la faisabilité d'une stratégie d'occupation des sols à l'échelle du marais (outils de gestion, nouveaux périmètres administratifs : EPCE, EPIC, TRI, fusion ASAs, syndicat mixte, commune nouvelle, nouvelles formes d'habitat...)	4-I	SMA-CdC DoIMSM	60 000 €
Axe 5 ACTIONS DE REDUCTION DE LA VULNERABILITE	Diagnostics de vulnérabilité du bâti et nouvelles formes d'habitat	5-I	SMA-CdC DoIMSM	60 000 €
Axe 6 RALENTISSEMENT DES ECOULEMENTS	<i>Sans objet</i>			
Axe 7 GESTION DES OUVRAGES DE PROTECTION HYDRAULIQUES	Etude de faisabilité du confortement et de la réhausse généralisée de la partie maritime de la digue de la Duchesse Anne	7-I	SMA-CdC DoIMSM	60 000 €
	Etude préalable sur la jointure des digues Duchesse Anne et Polders de l'Ouest à la Chapelle Sainte-Anne	7-II	SMA-CdC DoIMSM	300 000 €
	Etude de confortement du secteur des Nelles à Saint-Méloir-des-Ondes	7-III	SMA-CdC DoIMSM	30 000 €
	Etude de faisabilité d'un batardeau Vildé-la-Marine	7-IV	SMA-CdC DoIMSM	25 000 €
	Etude Vivier-sur-Mer	7-V	SMA-CdC DoIMSM	30 000 €
	Etude sur le confortement de l'épi à Saint-Benoît-des-Ondes	7-VI	SMA-CdC DoIMSM	50 000 €

TOTAL HT 1 995 000 €

Le PAPI d'intention de la baie du Mont Saint-Michel

Légende

Territoire à Risque Important d'Inondation (TRI)

- Communes avec PPRSM
- Communes sans PPRSM

