

Qu'est ce qu'un projet territorial en faveur de la biodiversité ?

Objectifs

- Viser la reconquête de la biodiversité
- Veiller à la prise en compte de la biodiversité dans tous les types d'espaces
- Intégrer la biodiversité dans l'ensemble des politiques publiques en jeu sur le territoire

projet territorial en faveur de la biodiversité

Démarche ancrée dans la durée
PÉRENNE

Transversalité des politiques publiques
INTÉGRÉ

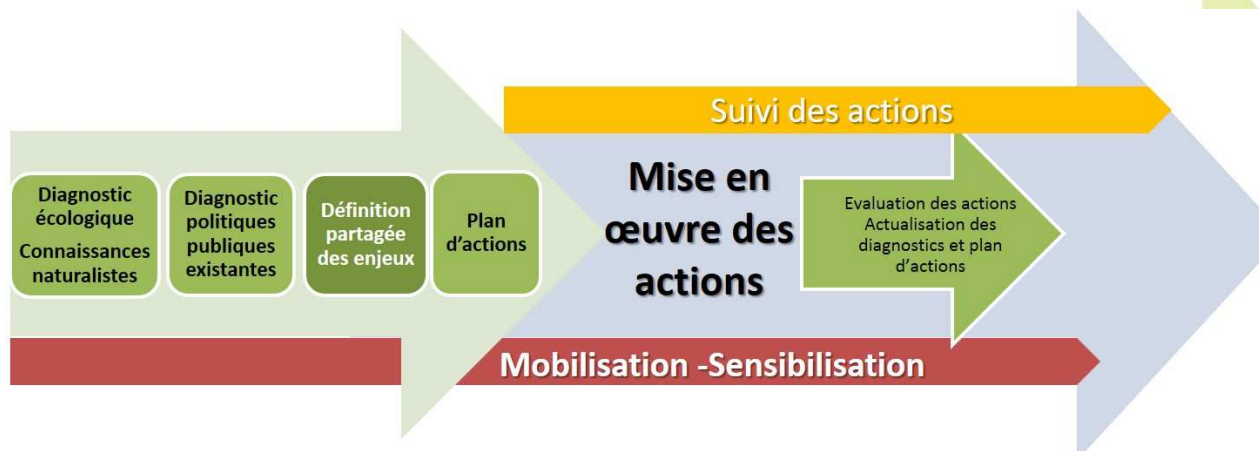
Finalité concrète
OPÉRATIONNEL

Dynamique collective et concertation
PARTAGÉ

Processus appropriation
PROGRESSIF

Démarche de projet
ÉVOLUTIF

La démarche de projet





Zoom sur la Trame Verte et Bleue

Une trame verte et bleue ce n'est pas ...

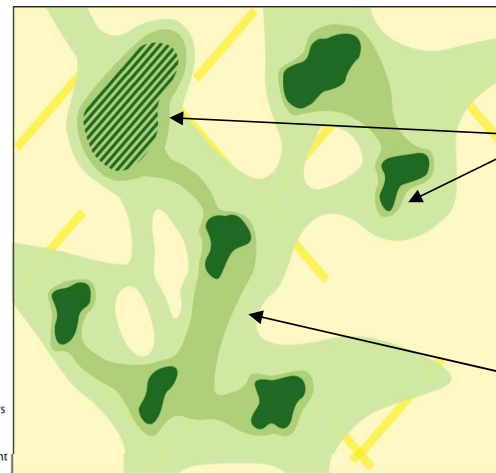
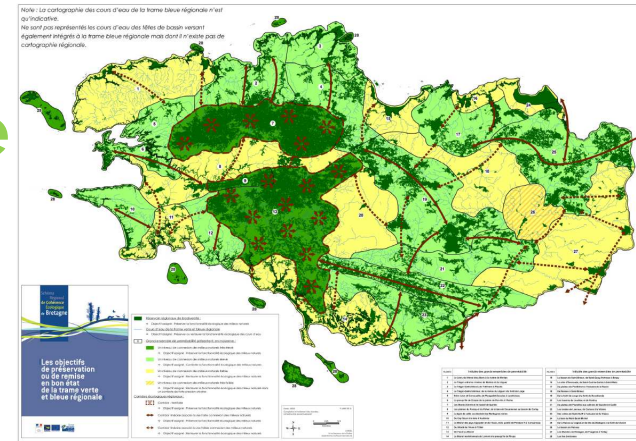
- Des flèches sur une carte
- Une simple carte supplémentaire dans un document d'urbanisme

Mais une trame verte et bleue ...

- Constitue un **réseau écologique** cohérent entre les milieux, favorisant les échanges, la circulation et les interactions entre les espèces animales, et permettant aux écosystèmes de fonctionner
- **Le résultat de choix collectifs éclairés scientifiquement**
- Propose à chacun d'être acteur à part entière de la préservation de la biodiversité et des nombreux services rendus par les espèces et milieux

Continuités écologiques =

Réservoirs
+
Corridors



Réservoirs de biodiversité :

Espaces où la biodiversité est la plus riche ou la mieux représentée, où les espèces peuvent vivre et/ou à partir desquels elles se dispersent

Corridors écologiques

Voies de déplacement, de dispersion ou de migration



Le projet territorial trame verte et bleue

1- Un diagnostic écologique => Des enjeux

- Connaître la biodiversité et l'état de fonctionnement écologique des milieux
- identifier les liaisons écologiques
- identifier les enjeux de remise en état et de préservation des continuités, dans tous les domaines concernés (aménagement, agriculture...)

2- Un plan d'actions => Un projet de territoire

- priorisé par domaines et par secteurs géographiques
- scénarii d'aménagements et de gestion
- estimations financières
- démarches d'animation envisagées

3- Réalisation d'actions opérationnelles

- Cohérentes avec le plan d'actions

ex: aménagement de franchissements d'infrastructures (passage à grande faune, crapauduc), restauration de mares, animations, sensibilisation (citoyens, propriétaires privés...)

UNE DEMARCHE
INTEGREE

DIVERS STADES
D'AVANCEMENT



Deux types de demandes de financement

Diagnostic - plans d'actions trame verte et bleue ambitieux avec vocation très opérationnelle OU Atlas de Biodiversité Intercommunal

- FEADER : **53 % de l'aide publique** – plafond aide : **100 000 €**
- **Contrat nature TVB** : **60 % max de l'aide publique** – plafond: **20 000 €**
- Dispositifs qui interviennent **en priorité**
- Eligibles: **études**, travaux, animations...

Réalisation d'actions opérationnelles (préservation et restauration)

- Taux FEADER max : **53 % de l'aide publique** – plafond aide : **80 000 €**
- **Contrat nature TVB** : **60 % max de l'aide publique** – plafond: **80 000 €**
- Dispositifs qui interviennent **en complémentarité** (AELB, B-Bocage...)
- Eligibles: études, **travaux**, animations...

porteur de projet
publique :

Taux d'aides publiques
100%

20%
d'autofinancement

UNION EUROPÉENNE
UNANIEZH EUROPA



L'Europe s'engage /
en Bretagne



Avec le Fonds européen agricole pour le développement rural :
l'Europe investit dans les zones rurales





Deux types de demandes de financement

Feader 762
Actions en faveur des
continuités écologiques

2 Appels à projets annuels

Du 1/01 au 31/03

Du 1/06 au 10/09

+

Contrat nature territorial TVB

Réception des candidatures
au fil de l'eau

Seul ou
en complément du FEADER

UNION EUROPÉENNE
UNANIEZH EUROPA



L'Europe s'engage
en Bretagne



*Avec le Fonds européen agricole pour le développement rural :
l'Europe investit dans les zones rurales*

[http://europe.bzh/jcms/prod_379698/fr/to-762-
actions-en-faveur-des-continuites-
ecologiques?portal=wcrb_233927](http://europe.bzh/jcms/prod_379698/fr/to-762-actions-en-faveur-des-continuites-ecologiques?portal=wcrb_233927)



http://www.bretagne.bzh/jcms/preprod_31181/fr/contrat-nature



L'Europe s'engage
en Bretagne