



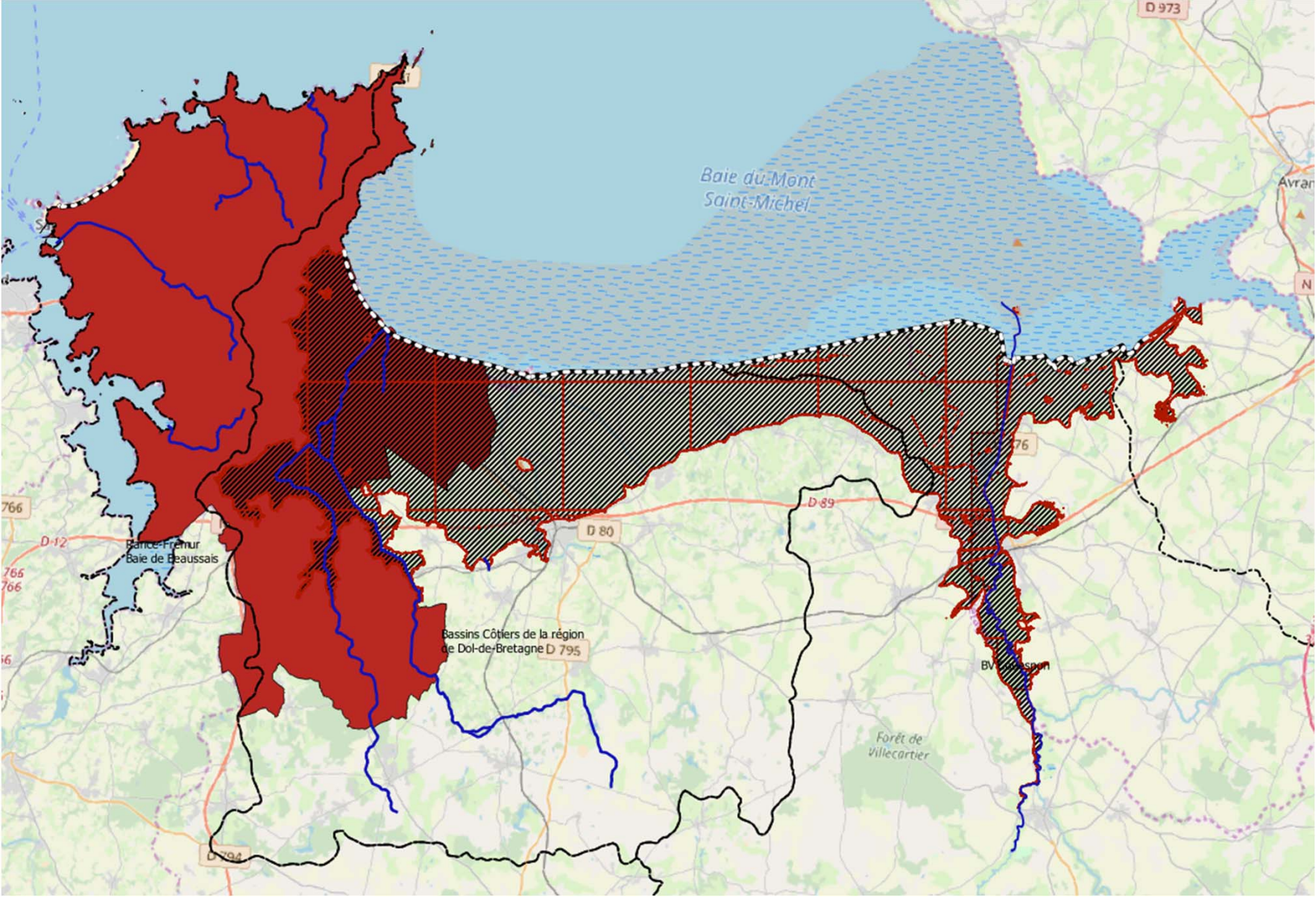
Communauté
d'Agglomération
du Pays
de Saint-Malo

La taxe GEMAPI à Saint-Malo Agglomération

26 septembre 2019



SITUATION GÉOGRAPHIQUE



QUELQUES DONNÉES

- 18 communes
 - 84 000 habitants
 - 245 km²
 - Forte pression touristique
 - Pays légumier
 - A cheval sur deux bassins versants :
 - Rance-Frémur Baie de Beausais
 - Bassins côtiers de la région de Dol-de-Bretagne
 - Présence de quelques petits cours d'eau côtiers
 - Le plus grand fait 30 km, dont 2/3 sur le territoire de SMA
 - Peu préoccupants, en matière d'inondation et de qualité d'eau (même si ça n'est pas parfait)
 - Présence d'un marais rétro-littoral et de polders
 - Sous le niveau de la mer
 - Protégés par un ensemble de digues
-

PRÉVENTION DES INONDATIONS : UN ENJEU FORT

- La submersion marine est la préoccupation majeure
 - 2 PPRSM prescrits et approuvés (2016 et 2017)
 - Dans le cadre du TRI « Saint-Malo Baie du Mont Saint-Michel »
 - Prise de compétence GEMAPI par anticipation en 2015
 - Création d'un service GEMAPI au 1^{er} janvier 2017
 - Taxe GEMAPI instituée depuis 2017
 - La gestion des milieux aquatiques reste secondaire mais profite de l'arrivée de la taxe GEMAPI essentiellement levée pour l'enjeu submersion
-

LA TAXE GEMAPI EN DÉTAIL (1)

- Frais de structure et de personnel (2 ETP)
- Et « restes à charge » des dépenses GEMA et PI après subventions
- 4 grandes masses budgétaires :

<p><u>Système d'endiguement de Saint-Malo</u></p> <p>- MOA directe + prestations extérieures</p> <ul style="list-style-type: none">→ Gestion du système d'endiguement→ Entretien, surveillance→ Etudes (réglementaires & PAPI)	<p><u>Système d'endiguement de la Baie MSM</u></p> <p>- Contribution à un SYNDICAT MIXTE (en cours de création)</p> <ul style="list-style-type: none">→ Gestion du système d'endiguement→ Entretien, surveillance (convention avec ASAs)→ Etudes (réglementaires & PAPI)
<p><u>Milieux aquatiques BV Rance</u></p> <p>- MOA directe + prestations extérieures</p> <ul style="list-style-type: none">→ Signataire d'un CTBV coordonné par Dinan Agglomération→ Maitrise d'oeuvre d'un programme de travaux assuré par CŒUR Emeraude	<p><u>Milieux aquatiques BV Dol</u></p> <p>- Contribution à un SYNDICAT MIXTE, à qui la compétence à été transférée (2018)</p> <ul style="list-style-type: none">→ Participation et suivi des travaux du syndicat (contrôle de la contribution)

LA TAXE GEMAPI EN DÉTAIL (2)

FONCTIONNEMENT

Intitulé	Antenne	Imputation	Détail	Dépense	Recette
Frais de personnel, formations et déplacements				<i>Saisie DRH</i>	
Prévention des Inondations (PI)					
Cotisations	Digue03	831 1 6281	CEPRI	1 000 €	
Surveillance météorologique		831 1 6188	Abonnement Météo-France (quote-part GEMAPI)	2 500 €	
<i>Digues de Saint-Malo</i>					
Assistance à Maitrise d'Ouvrage	Digues02	831 1 617	Assistance technique pour la réalisation des EDD	8 208 €	
Etudes et travaux		831 1 615231	Entretien courant (Eiffage)	100 000 €	
		831 1 6288	Surveillance (Antea)	30 000 €	
		831 1 70878	Remboursement surveillance Etat		9 988 €
		831 1 70878	Remboursement surveillance copros Brasserie		3 560 €
		831 1 617	Etudes (étude de dangers Sillon-Paramé)	71 270 €	
		831 1 7471	Subvention Etat (étude de dangers)		35 635 €
Annonces et insertions		831 1 6231	Consultations pour études réglementaires ou techniques	<i>Saisie DRM Marchés</i>	
<i>Digues du Marais de Dol</i>					
Assistance à Maitrise d'Ouvrage	Digues01	831 1 6226	Accompagnement juridique syndicat mixte Baie du MSM	10 000 €	
Etudes et travaux		831 1 617	Assistance technique pour la réalisation des EDD	5 000 €	
		831 1 657358	Etudes (étude de dangers Baie du MSM)	35 000 €	
Annonces et insertions			831 1 6231	Consultations pour études réglementaires ou techniques	<i>Saisie DRM Marchés</i>
Gestion des Milieux Aquatiques (GEMA)					
<i>Bassin versant Rance-Frémur</i>					
SAGE Rance Frémur	GEMA01	831 1 6281	Cotisation	10 000 €	
Cœur Emeraude		831 1 6281	Cotisation	33 000 €	
Contrat Territorial Milieux Aquatiques (études et travaux)		831 1 6288	Travaux sous maitrise d'ouvrage SMA	106 080 €	
		831 1 7471	Subventions Agence de l'Eau		9 500 €
		831 1 7472	Subventions guichet unique (Région, CD35) sur travaux		51 000 €
		831 1 6231	Consultations pour travaux milieux aquatiques	<i>Saisie DRM Marchés</i>	
Animation Semaine Alternative aux Pesticides			831 1 6288	Frais d'animation, achat spectacle	500 €
<i>Bassin versant Bassins côtiers Dol</i>					
SBCDol	GEMA02	831 1 6281	Cotisation	33 000 €	
Contrat Territorial Milieux Aquatiques (études et travaux)		831 1 657358	Participation à la maitrise d'ouvrage des travaux SBCDol	33 000 €	
Animation Semaine Alternative aux Pesticides		831 1 6288	Frais d'animation, achat spectacle	500 €	
TOTAUX Fonctionnement				479 058 €	109 683 €

Besoin de financement de la section de fonctionnement 369 375 €

LA TAXE GEMAPI EN DÉTAIL (3)

INVESTISSEMENT

Intitulé	Antenne	Imputation	Détail	Dépense	Recette
Frais généraux					
Achat d'un véhicule pour le service GEMAPI	Digue03	831 1 2182		26 000 €	
PAPI Saint-Malo					
Action 1-I du PAPI	Dignes02	831 1 2031	Etude hydrosédimentaire	84 000 €	
		831 1 1311 et 1313	Subventions Etat, CD35		67 200 €
Action 1-II du PAPI		831 1 2031	Numérisation données marégraphe	80 000 €	
		831 1 1311 et 1313	Subventions Etat, CD35		60 000 €
Action 2-I du PAPI		831 1 2031	Modélisation VVS	74 880 €	
		831 1 1311 et 1313	Subventions Etat, CD35		56 160 €
Annonces et insertions		831 1 2033	Consultations des études PAPI	<i>Saisie DRM Marchés</i>	
TOTAUX Investissement				264 880 €	183 360 €

Besoin de financement de la section d'investissement 81 520 €

4 ans de taxe GEMAPI

- Plafond autorisé : 3,3 M€
 - Ne sera probablement jamais atteint
 - En 2019 : 7,2 € par habitant
- Bien perçu par la population :
 - Conscience de l'enjeu submersion marine
 - 100 000 € de taxe GEMAPI → ± 1 € sur la feuille d'impôt d'un foyer fiscal moyen
- Montée en puissance progressive avec l'arrivée des PAPI

	Demandé	Perçu
2017	263 470 €	264 386 €
2018	323 033 €	315 514 €
2019	611 040 €	?
2020	Probablement 450 000 €	

- Lissage difficile, même s'il existe des solutions :
 - Recours à l'emprunt
 - Anticipation des dépenses (constitution d'un « fonds de roulement »)
 - Programmation pluriannuelle
- A manier avec prudence :
 - Contenu de la taxe régi par la loi
 - Cf. TEOM